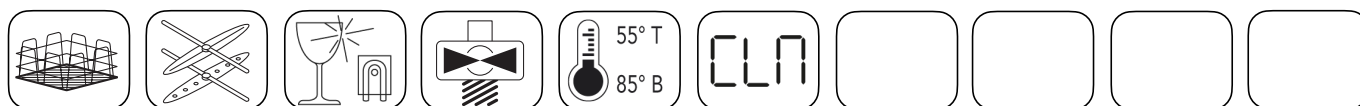
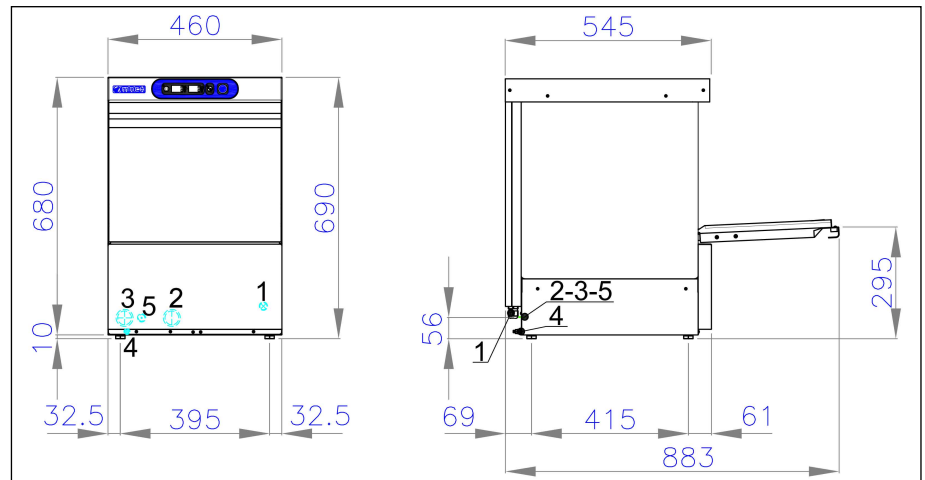


- | | |
|--|--------------------------------|
| 1. Entrée câble d'alimentation 3x1,5 (230Vx1-50Hz) | 3. Tuyau de chargement Ø3/4" G |
| 2. Tuyau de vidange Ø30 Hmax=14 cm. | 4. Équipotiel |
| | 5. Entrée doseurs |

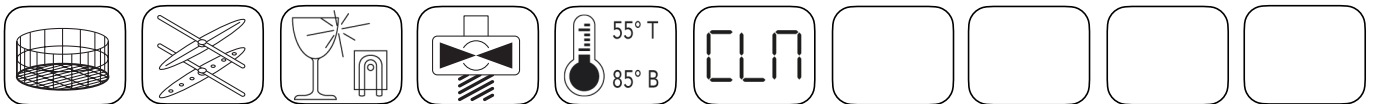


- Simple paroi.
- Cuve à angles arrondis.
- Clavier TOUCH simple et intuitif qui offre 5 temps de lavages configurés.
- Micro-interrupteur magnétique entraînant l'arrêt de la machine en cas d'ouverture de la porte.
- Hauteur utile de lavage 28 cm.
- Panier carré 40x40 cm. (en dotation 2 paniers à verres, 1 insert pour soucoupes, 1 godet à cuillères).
- Bras de lavage et de rinçage inférieurs/supérieurs dédoublés.
- Durée cycle de lavage 60-90-120-150-180 secondes (potential 720÷2160 pz/h).
- Affichage des températures du boiler et de la cuve.
- Compte à rebours en minutes et secondes du cycle de lavage en cours durant le fonctionnement.
- Doseur produit de rinçage incorporé.
- Cycle de nettoyage automatique (CLN).
- Chaudière incorporée réalisée en acier inox AISI 304L et isolée.
- Chauffage cuve et chaudière (en échange) par résistances électriques blindées à protection thermostatique.
- Capacité de la cuve lt. 12,5 et du boiler lt. 4,7.
- Consommation eau pour cycle lt. 2,7 - Pression eau d'alimentation ATE 1,5-3,0 - Température max eau d'alimentation 50°C.
- Résistance de la cuve kW 1,4 - Résistance du boiler kW 3,0.
- Puissance de la pompe de lavage Hp 0,40.
- Niveau sonore à 1 mt. < 70 dbA.
- Puissance totale kW 3,30.

Note

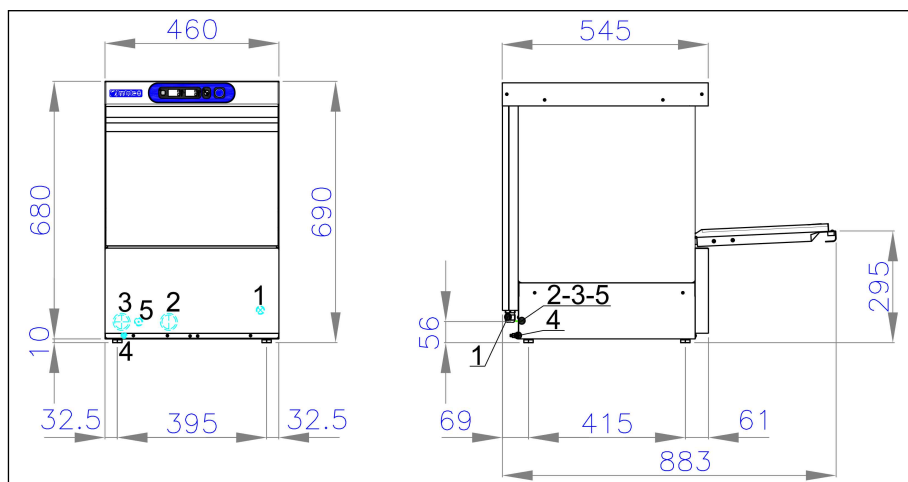


- | | |
|--|--------------------------------|
| 1. Entrée câble d'alimentation 3x1,5 (230Vx1-50Hz) | 3. Tuyau de chargement Ø3/4" G |
| 2. Tuyau de vidange Ø30 Hmax=14 cm. | 4. Équipotential |
| | 5. Entrée doseurs |

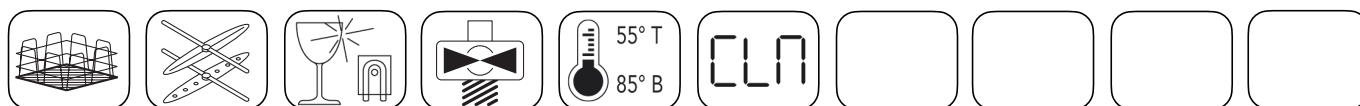


- Simple paroi.
- Cuve à angles arrondis.
- Clavier TOUCH simple et intuitif qui offre 5 temps de lavages configurés.
- Micro-interrupteur magnétique entraînant l'arrêt de la machine en cas d'ouverture de la porte.
- Hauteur utile de lavage 28 cm.
- Panier rond Ø40 cm. non tournant (en dotation 2 paniers à verres et 1 support panier rond, 1 insert pour soucoupes, 1 godet à cuillères).
- Bras de lavage et de rinçage inférieurs/supérieurs dédoublés.
- Durée cycle de lavage 60-90-120-150-180 secondes (potential 720÷2160 pz/h).
- Affichage des températures du boiler et de la cuve.
- Compte à rebours en minutes et secondes du cycle de lavage en cours durant le fonctionnement.
- Doseur produit de rinçage incorporé.
- Cycle de nettoyage automatique (CLN).
- Chaudière incorporée réalisée en acier inox AISI 304L et isolée.
- Chauffage cuve et chaudière (en échange) par résistances électriques blindées à protection thermostatique.
- Capacité de la cuve lt. 12,5 et du boiler lt. 4,7.
- Consommation eau pour cycle lt. 2,7 - Pression eau d'alimentation ATE 1,5-3,0 - Température max eau d'alimentation 50°C.
- Résistance de la cuve kW 1,4 - Résistance du boiler kW 3,0.
- Puissance de la pompe de lavage Hp 0,40.
- Niveau sonore à 1 mt. < 70 dbA.
- Puissance totale kW 3,30.

Note

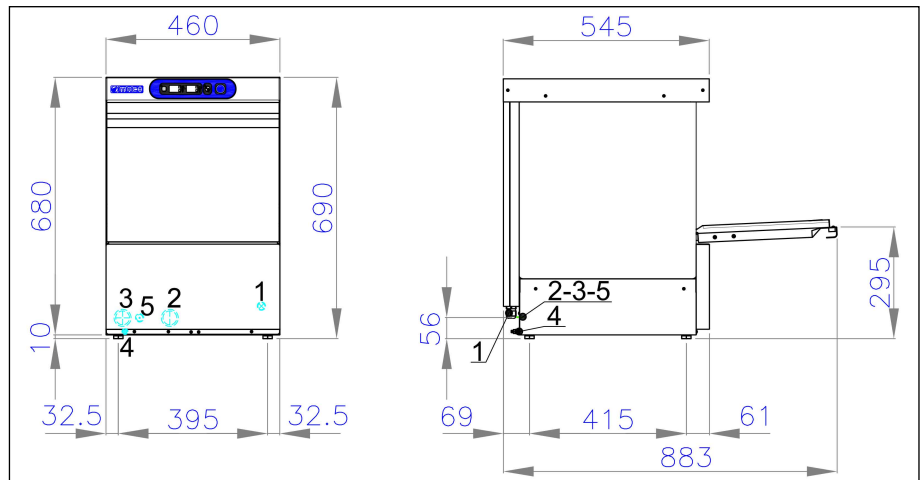


- | | |
|--|--------------------------------|
| 1. Entrée câble d'alimentation 3x1,5 (230Vx1-50Hz) | 3. Tuyau de chargement Ø3/4" G |
| 2. Tuyau de vidange Ø30 Hmax=14 cm. | 4. Équipotential |
| | 5. Entrée doseurs |

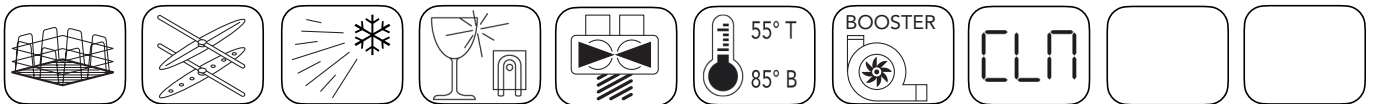


- Double paroi.
- Cuve à angles arrondis.
- Clavier TOUCH simple et intuitif qui offre 5 temps de lavages configurés.
- Micro-interrupteur magnétique entraînant l'arrêt de la machine en cas d'ouverture de la porte.
- Hauteur utile de lavage 28 cm.
- Panier carré 40x40 cm. (en dotation 2 paniers à verres, 1 insert pour soucoupes, 1 godet à cuillères).
- Bras de lavage et de rinçage inférieurs/supérieurs dédoublés.
- Durée cycle de lavage 60-90-120-150-180 secondes (potential 720÷2160 pz/h).
- Affichage des températures du boiler et de la cuve.
- Compte à rebours en minutes et secondes du cycle de lavage en cours durant le fonctionnement.
- Doseur produit de rinçage incorporé.
- Cycle de nettoyage automatique (CLN).
- Chaudière incorporée réalisée en acier inox AISI 304L et isolée.
- Chauffage cuve et chaudière (en échange) par résistances électriques blindées à protection thermostatique.
- Capacité de la cuve lt. 12,5 et du boiler lt. 4,7.
- Consommation eau pour cycle lt. 2,7 - Pression eau d'alimentation ATE 1,5-3,0 - Température max eau d'alimentation 50°C.
- Résistance de la cuve kW 1,4 - Résistance du boiler kW 3,0.
- Puissance de la pompe de lavage Hp 0,40.
- Niveau sonore à 1 mt. < 70 dbA.
- Puissance totale kW 3,30.

Note

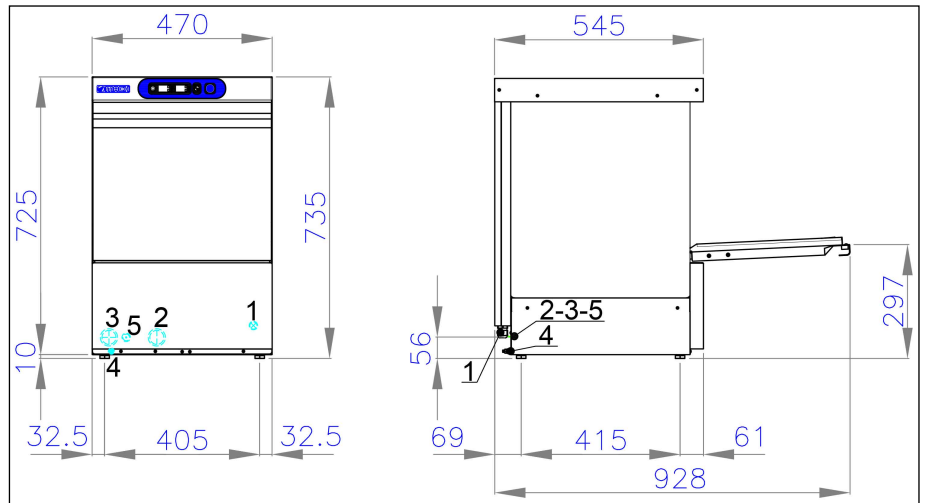


- | | |
|--|--------------------------------|
| 1. Entrée câble d'alimentation 3x1,5 (230Vx1-50Hz) | 3. Tuyau de chargement Ø3/4" G |
| 2. Tuyau de vidange Ø30 Hmax=14 cm. | 4. Équipotential |
| | 5. Entrée doseurs |

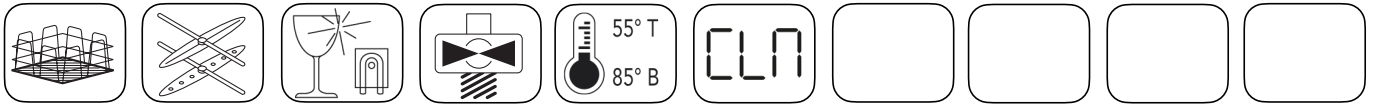


- Double paroi.
- Cuve à angles arrondis.
- Clavier TOUCH simple et intuitif qui offre 5 temps de lavages configurées.
- Micro-interrupteur magnétique entraînant l'arrêt de la machine en cas d'ouverture de la porte.
- Hauteur utile de lavage 28 cm.
- Panier carré 40x40 cm. (en dotation 2 paniers à verres, 1 insert pour soucoupes, 1 godet à cuillères).
- Bras de lavage et de rinçage inférieurs/supérieurs dédoublés.
- Rinçage froid manuel temporisé.
- Durée cycle de lavage 60-90-120-150-180 secondes (potential 720÷2160 pz/h).
- Affichage des températures du boiler et de la cuve.
- Compte à rebours en minutes et secondes du cycle de lavage en cours durant le fonctionnement.
- Doseur produit de rinçage incorporé.
- Cycle de nettoyage automatique (CLN).
- Pompe de rinçage et chaudière atmosphérique incorporée réalisée en acier inox AISI 304L et isolée.
- Chauffage cuve et chaudière (en échange) par résistances électriques blindées à protection thermostatique.
- Capacité de la cuve lt. 12,5 et du boiler lt. 4,7.
- Consommation eau pour cycle lt. 2,7 - Pression eau d'alimentation ATE 1,5-3,0 - Température max eau d'alimentation 50°C.
- Résistance de la cuve kW 1,4 - Résistance du boiler kW 3,0.
- Puissance de la pompe de lavage Hp 0,40.
- Puissance pompe de rinçage kW 0,30.
- Niveau sonore à 1 mt. < 70 dbA.
- Puissance totale kW 3,30.

Note

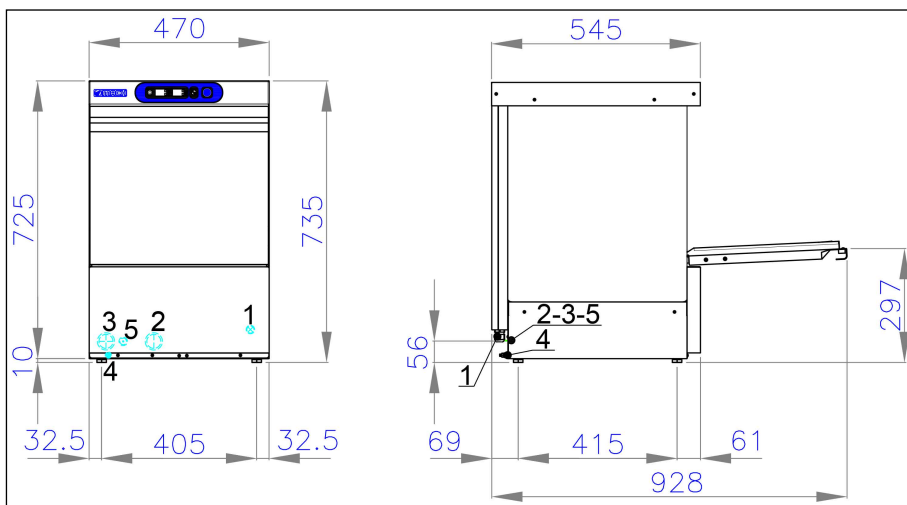


- | | |
|--|--------------------------------|
| 1. Entrée câble d'alimentation 3x1,5 (230Vx1-50Hz) | 3. Tuyau de chargement Ø3/4" G |
| 2. Tuyau de vidange Ø30 Hmax=8 cm. | 4. Équipotential |
| | 5. Entrée doseurs |

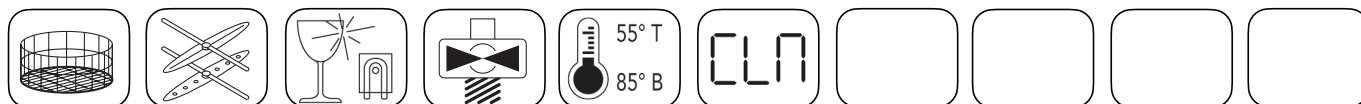


- Double paroi.
- Cuve à angles arrondis.
- Clavier TOUCH simple et intuitif qui offre 5 temps de lavages configurées.
- Micro-interrupteur magnétique entraînant l'arrêt de la machine en cas d'ouverture de la porte.
- Hauteur utile de lavage 30,5 cm.
- Panier carré 40x40 cm. (en dotation 2 paniers à verres, 1 insert pour soucoupes, 1 godet à cuillères).
- Bras de lavage et de rinçage inférieurs/supérieurs dédoublés.
- Durée cycle de lavage 60-90-120-150-180 secondes (potential 720÷2160 pz/h).
- Affichage des températures du boiler et de la cuve.
- Compte à rebours en minutes et secondes du cycle de lavage en cours durant le fonctionnement.
- Doseur produit de rinçage incorporé.
- Cycle de nettoyage automatique (CLN).
- PChaudière incorporée réalisée en acier inox AISI 304L et isolée.
- Chauffage cuve et chaudière (en échange) par résistances électriques blindées à protection thermostatique.
- Capacité de la cuve lt. 12,5 et du boiler lt. 4,7.
- Consommation eau pour cycle lt. 2,7 - Pression eau d'alimentation ATE 1,5-3,0 - Température max eau d'alimentation 50°C.
- Résistance de la cuve kW 1,4 - Résistance du boiler kW 3,0.
- Puissance de la pompe de lavage Hp 0,40.
- Niveau sonore à 1 mt. < 70 dbA.
- Puissance totale kW 3,30.

Note

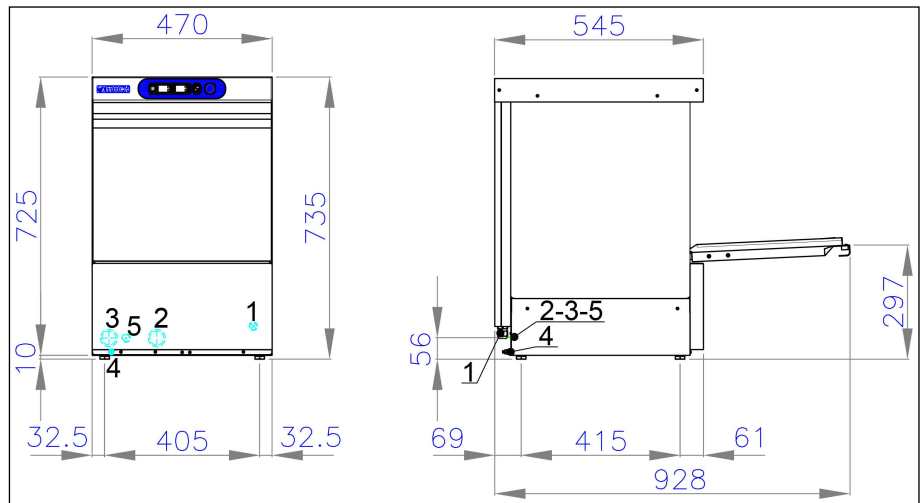


- | | |
|--|--------------------------------|
| 1. Entrée câble d'alimentation 3x1,5 (230Vx1-50Hz) | 3. Tuyau de chargement Ø3/4" G |
| 2. Tuyau de vidange Ø30 Hmax=8 cm. | 4. Équipotential |
| | 5. Entrée doseurs |

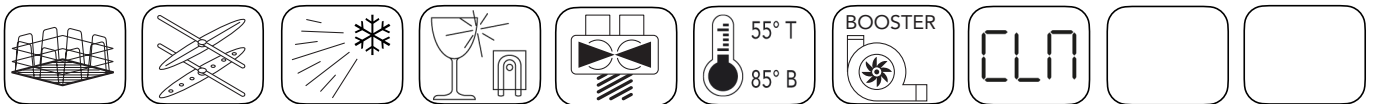


- Double paroi.
- Cuve à angles arrondis.
- Clavier TOUCH simple et intuitif qui offre 5 temps de lavages configurées.
- Micro-interrupteur magnétique entraînant l'arrêt de la machine en cas d'ouverture de la porte.
- Hauteur utile de lavage 30,5 cm.
- Panier rond Ø40 cm. non tournant (en dotation 2 paniers à verres et 1 support panier rond, 1 insert pour soucoupes, 1 godet à cuillères).
- Bras de lavage et de rinçage inférieurs/supérieurs dédoublés.
- Durée cycle de lavage 60-90-120-150-180 secondes (potential 720÷2160 pz/h).
- Affichage des températures du boiler et de la cuve.
- Compte à rebours en minutes et secondes du cycle de lavage en cours durant le fonctionnement.
- Doseur produit de rinçage incorporé.
- Cycle de nettoyage automatique (CLN).
- PChaudière incorporée réalisée en acier inox AISI 304L et isolée.
- Chauffage cuve et chaudière (en échange) par résistances électriques blindées à protection thermostatique.
- Capacité de la cuve lt. 12,5 et du boiler lt. 4,7.
- Consommation eau pour cycle lt. 2,7 - Pression eau d'alimentation ATE 1,5-3,0 - Température max eau d'alimentation 50°C.
- Résistance de la cuve kW 1,4 - Résistance du boiler kW 3,0.
- Puissance de la pompe de lavage Hp 0,40.
- Niveau sonore à 1 mt. < 70 dbA.
- Puissance totale kW 3,30.

Note

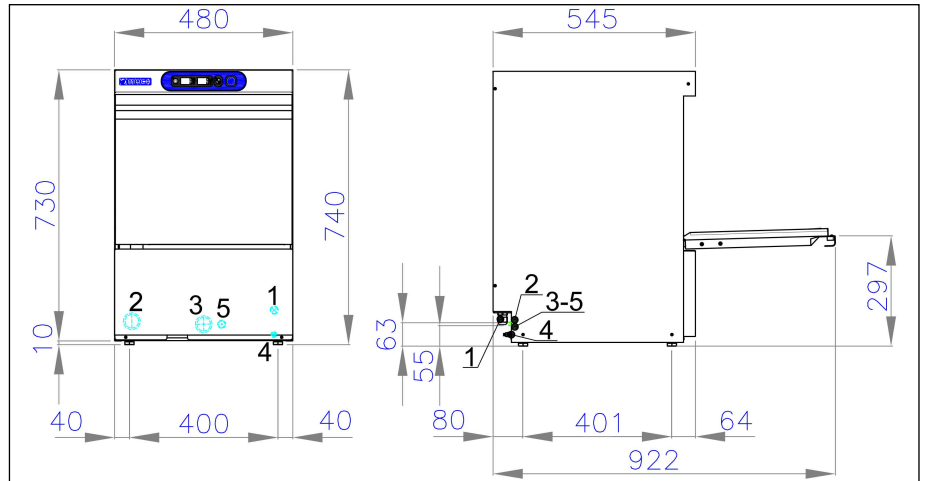


- | | |
|--|--------------------------------|
| 1. Entrée câble d'alimentation 3x1,5 (230Vx1-50Hz) | 3. Tuyau de chargement Ø3/4" G |
| 2. Tuyau de vidange Ø30 Hmax=8 cm. | 4. Équipotential |
| | 5. Entrée doseurs |

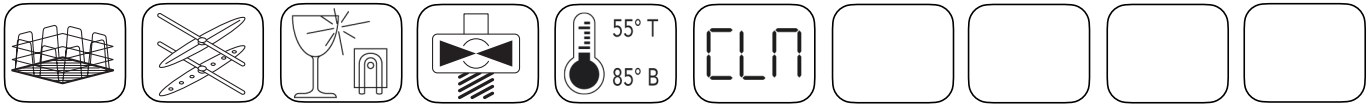


- Double paroi.
- Cuve à angles arrondis.
- Clavier TOUCH simple et intuitif qui offre 5 temps de lavages configurées.
- Micro-interrupteur magnétique entraînant l'arrêt de la machine en cas d'ouverture de la porte.
- Hauteur utile de lavage 30,5 cm.
- Panier carré 40x40 cm. (en dotation 2 paniers à verres, 1 insert pour soucoupes, 1 godet à cuillères).
- Bras de lavage et de rinçage inférieurs/supérieurs dédoublés.
- Rinçage froid manuel temporisé.
- Durée cycle de lavage 60-90-120-150-180 secondes (potential 720÷2160 pz/h).
- Affichage des températures du boiler et de la cuve.
- Compte à rebours en minutes et secondes du cycle de lavage en cours durant le fonctionnement.
- Doseur produit de rinçage incorporé.
- Cycle de nettoyage automatique (CLN).
- Pompe de rinçage et chaudière atmosphérique incorporée réalisée en acier inox AISI 304L et isolée.
- Chauffage cuve et chaudière (en échange) par résistances électriques blindées à protection thermostatique.
- Capacité de la cuve lt. 12,5 et du boiler lt. 4,7.
- Consommation eau pour cycle lt. 2,7 - Pression eau d'alimentation ATE 1,5-3,0 - Température max eau d'alimentation 50°C.
- Résistance de la cuve kW 1,4 - Résistance du boiler kW 3,0.
- Puissance de la pompe de lavage Hp 0,40.
- Puissance pompe de rinçage kW 0,30.
- Niveau sonore à 1 mt. < 70 dbA.
- Puissance totale kW 3,30.

Note

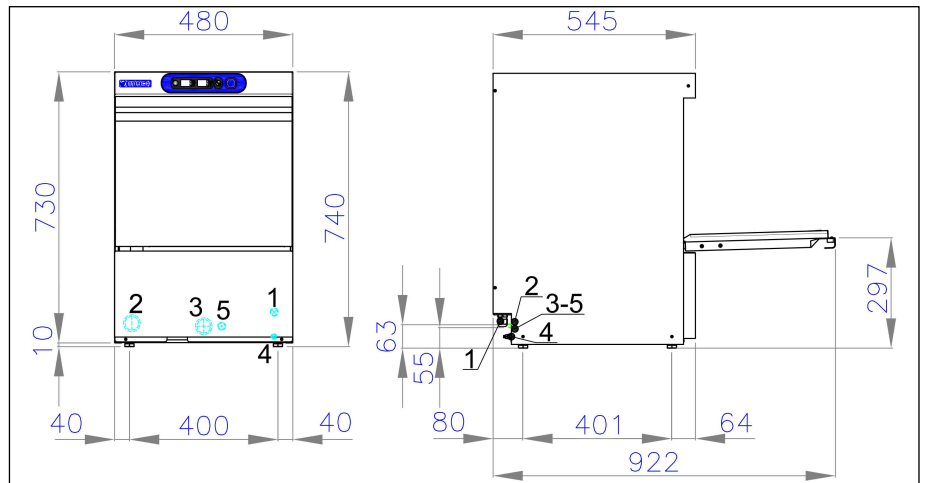


- | | |
|--|--------------------------------|
| 1. Entrée câble d'alimentation 3x1,5 (230Vx1-50Hz) | 3. Tuyau de chargement Ø3/4" G |
| 2. Tuyau de vidange Ø30 Hmax=8 cm. | 4. Équipotential |
| | 5. Entrée doseurs |

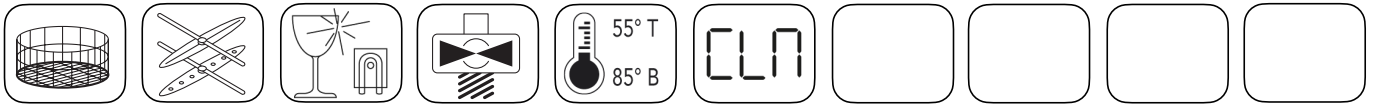


- Double paroi.
- Cuve à angles arrondis.
- Clavier TOUCH simple et intuitif qui offre 5 temps de lavages configurés.
- Micro-interrupteur magnétique entraînant l'arrêt de la machine en cas d'ouverture de la porte.
- Hauteur utile de lavage 30,5 cm.
- Panier carré 40x40 cm. (en dotation 2 paniers à verres, 1 insert pour soucoupes, 1 godet à cuillères).
- Bras de lavage et de rinçage inférieurs/supérieurs dédoublés.
- Durée cycle de lavage 60-90-120-150-180 secondes (potential 720÷2160 pz/h).
- Affichage des températures du boiler et de la cuve.
- Compte à rebours en minutes et secondes du cycle de lavage en cours durant le fonctionnement.
- Doseur produit de rinçage incorporé.
- Cycle de nettoyage automatique (CLN).
- Chaudière incorporée réalisée en acier inox AISI 304L et isolée.
- Chauffage cuve et chaudière (en échange) par résistances électriques blindées à protection thermostatique.
- Capacité de la cuve lt. 7,5 et du boiler lt. 4,7.
- Consommation eau pour cycle lt. 2,7 - Pression eau d'alimentation ATE 1,5-3,0 - Température max eau d'alimentation 50°C.
- Résistance de la cuve kW 1,4 - Résistance du boiler kW 3,0.
- Puissance de la pompe de lavage Hp 0,40.
- Niveau sonore à 1 mt. < 70 dbA.
- Puissance totale kW 3,30.

Note

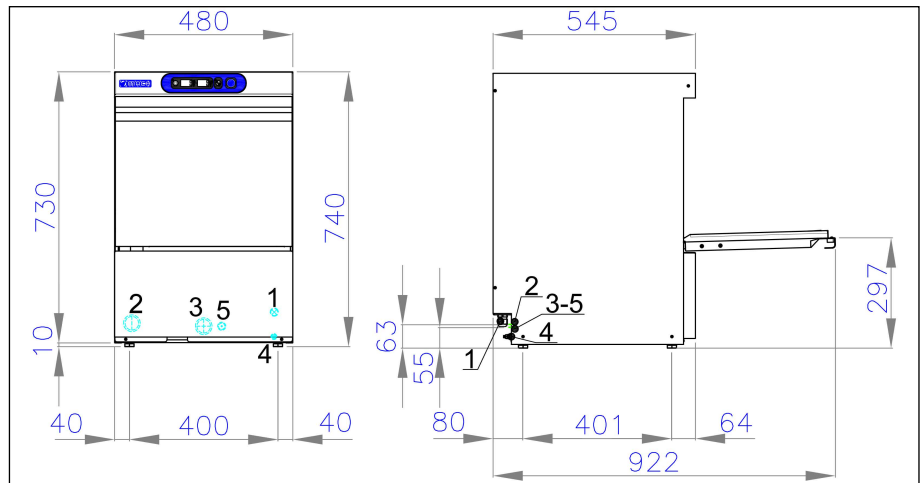


- | | |
|--|--------------------------------|
| 1. Entrée câble d'alimentation 3x1,5 (230Vx1-50Hz) | 3. Tuyau de chargement Ø3/4" G |
| 2. Tuyau de vidange Ø30 Hmax=8 cm. | 4. Équipotential |
| | 5. Entrée doseurs |

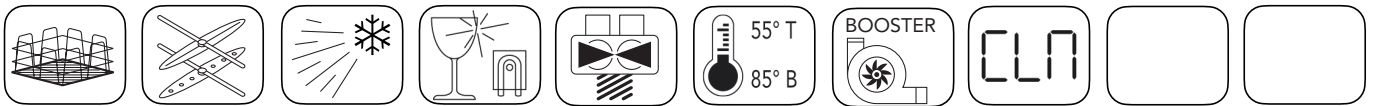


- Double paroi.
- Cuve à angles arrondis.
- Clavier TOUCH simple et intuitif qui offre 5 temps de lavages configurés.
- Micro-interrupteur magnétique entraînant l'arrêt de la machine en cas d'ouverture de la porte.
- Hauteur utile de lavage 30,5 cm.
- Panier rond Ø40 cm. non tournant (en dotation 2 paniers à verres et 1 support panier rond, 1 insert pour soucoupes, 1 godet à cuillères).
- Bras de lavage et de rinçage inférieurs/supérieurs dédoublés.
- Durée cycle de lavage 60-90-120-150-180 secondes (potential 720÷2160 pz/h).
- Affichage des températures du boiler et de la cuve.
- Compte à rebours en minutes et secondes du cycle de lavage en cours durant le fonctionnement.
- Doseur produit de rinçage incorporé.
- Cycle de nettoyage automatique (CLN).
- Chaudière incorporée réalisée en acier inox AISI 304L et isolée.
- Chauffage cuve et chaudière (en échange) par résistances électriques blindées à protection thermostatique.
- Capacité de la cuve lt. 7,5 et du boiler lt. 4,7.
- Consommation eau pour cycle lt. 2,7 - Pression eau d'alimentation ATE 1,5-3,0 - Température max eau d'alimentation 50°C.
- Résistance de la cuve kW 1,4 - Résistance du boiler kW 3,0.
- Puissance de la pompe de lavage Hp 0,40.
- Niveau sonore à 1 mt. < 70 dbA.
- Puissance totale kW 3,30.

Note

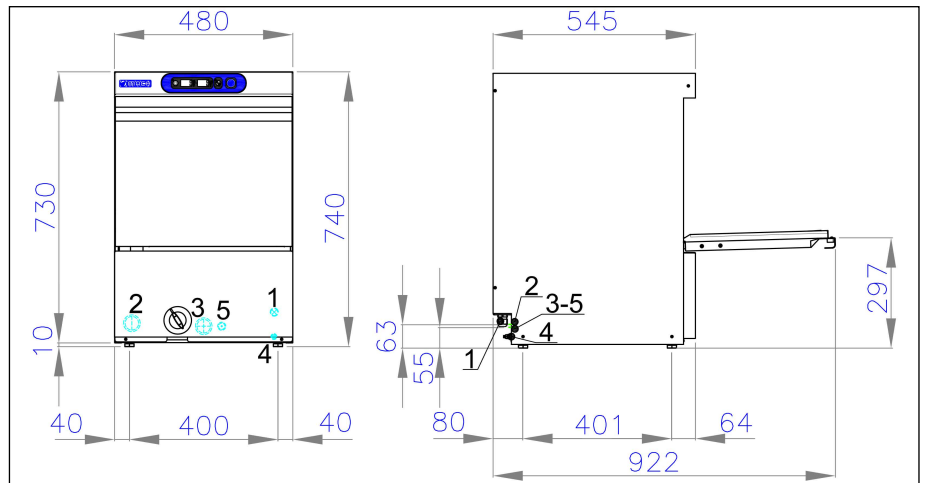


- | | |
|--|--------------------------------|
| 1. Entrée câble d'alimentation 3x1,5 (230Vx1-50Hz) | 3. Tuyau de chargement Ø3/4" G |
| 2. Tuyau de vidange Ø30 Hmax=8 cm. | 4. Équipotential |
| | 5. Entrée doseurs |

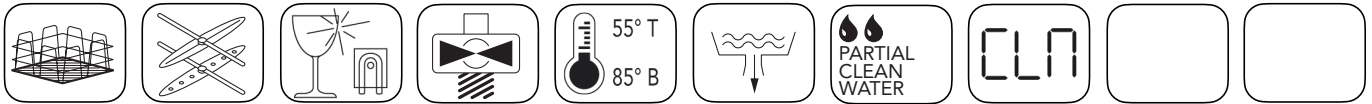


- Double paroi.
- Cuve à angles arrondis.
- Clavier TOUCH simple et intuitif qui offre 5 temps de lavages configurés.
- Micro-interrupteur magnétique entraînant l'arrêt de la machine en cas d'ouverture de la porte.
- Hauteur utile de lavage 30,5 cm.
- Panier carré 40x40 cm. (en dotation 2 paniers à verres, 1 insert pour soucoupes, 1 godet à cuillères).
- Bras de lavage et de rinçage inférieurs/supérieurs dédoublés.
- Rinçage froid manuel temporisé.
- Durée cycle de lavage 60-90-120-150-180 secondes (potential 720÷2160 pz/h).
- Affichage des températures du boiler et de la cuve.
- Compte à rebours en minutes et secondes du cycle de lavage en cours durant le fonctionnement.
- Doseur produit de rinçage incorporé.
- Cycle de nettoyage automatique (CLN).
- Pompe de rinçage et Chaudière atmosphérique incorporée réalisée en acier inox AISI 304L et isolée.
- Chauffage cuve et chaudière (en échange) par résistances électriques blindées à protection thermostatique.
- Capacité de la cuve lt. 7,5 et du boiler lt. 4,7.
- Consommation eau pour cycle lt. 2,7 - Pression eau d'alimentation ATE 1,5-3,0 - Température max eau d'alimentation 50°C.
- Résistance de la cuve kW 1,4 - Résistance du boiler kW 3,0.
- Puissance de la pompe de lavage Hp 0,40.
- Puissance pompe de rinçage kW 0,30.
- Niveau sonore à 1 mt. < 70 dbA.
- Puissance totale kW 3,30.

Note



- | | |
|--|--------------------------------|
| 1. Entrée câble d'alimentation 3x1,5 (230Vx1-50Hz) | 3. Tuyau de chargement Ø3/4" G |
| 2. Tuyau de vidange Ø30 Hmax=8 cm. | 4. Équipotential |
| | 5. Entrée doseurs |



- Double paroi.
- Cuve à angles arrondis.
- Clavier TOUCH simple et intuitif qui offre 5 temps de lavages configurés.
- Micro-interrupteur magnétique entraînant l'arrêt de la machine en cas d'ouverture de la porte.
- Hauteur utile de lavage 30,5 cm.
- Panier carré 40x40 cm. (en dotation 2 paniers à verres, 1 insert pour soucoupes, 1 godet à cuillères).
- Bras de lavage et de rinçage inférieurs/supérieurs dédoublés.
- Durée cycle de lavage 90-120-150-180-210 secondes (potential 612÷1440 pz/h).
- Affichage des températures du boiler et de la cuve.
- Compte à rebours en minutes et secondes du cycle de lavage en cours durant le fonctionnement.
- Doseur produit de rinçage incorporé.
- Cycle de nettoyage automatique (CLN).
- Chaudière incorporée réalisée en acier inox AISI 304L et isolée.
- Chauffage cuve et chaudière (en échange) par résistances électriques blindées à protection thermostatique.
- Pompe de vidange incorporée.
- Renouvellement partiel de l'eau à chaque cycle - vidange automatique de 2,5 litres d'eau (sale) environ, entre la phase de lavage et de rinçage.
- Capacité de la cuve lt. 7,5 et du boiler lt. 4,7.
- Consommation eau pour cycle lt. 2,5 - Pression eau d'alimentation ATE 1,5-3,0 - Température max eau d'alimentation 50°C.
- Résistance de la cuve kW 1,4 - Résistance du boiler kW 3,0.
- Puissance de la pompe de lavage Hp 0,40.
- Niveau sonore à 1 mt. < 70 dbA.
- Puissance totale kW 3,30.

Note