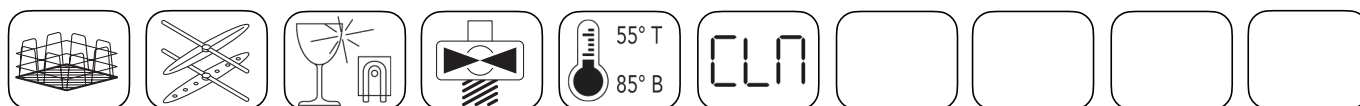
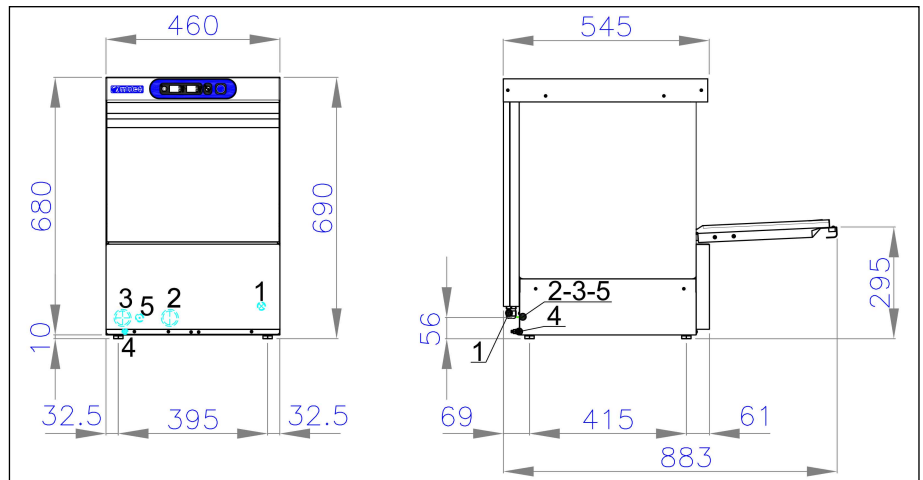


- |   |                           |
|---|---------------------------|
| 1. Entrata cavo alimentazione 3x1,5 (230Vx1-50Hz) | 3. Tubo di carico Ø3/4" G |
| 2. Tubo di scarico Ø30 Hmax=14 cm.                | 4. Equipotenziale         |
|   | 5. Ingresso tubo dosatore |

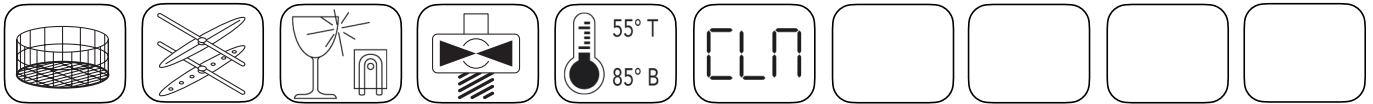


- Parete singola.
- Vasca con angoli arrotondati.
- Tastiera TOUCH con 5 tempi di lavaggio pre-impostati.
- Microinterruttore magnetico per arresto funzionamento in caso di apertura porta.
- Altezza utile di lavaggio 28 cm.
- Cesto quadro 40x40 cm. (in dotazione 2 cesti per bicchieri, 1 inserto per piattini, 1 contenitore per cucchiaini).
- Bracci lavaggio e risciacquo inferiori e superiori sdoppiati.
- Durata cicli di lavaggio 60-90-120-150-180 secondi (potenzialità 720÷2160 pz/h).
- Visualizzazione temperatura boiler e vasca.
- Countdown in minuti e secondi del ciclo di lavaggio in corso.
- Dosatore per brillantante di serie.
- Ciclo di autopulizia (CLN).
- Boiler isolato incorporato, realizzato in acciaio inox AISI 304L.
- Riscaldamento mediante resistenze corazzate a protezione termostatica sia della vasca che del boiler (in scambio).
- Capacità vasca lt. 12,5 e boiler lt. 4,7.
- Consumo acqua per ciclo lt. 2,7 - Pressione acqua di alimentazione ATE 1,5-3,0 - Temperatura max acqua 50°C.
- Resistenza vasca kW 1,4 - Resistenza boiler kW 3,0.
- Potenza pompa di lavaggio Hp 0,40.
- Rumorosità a 1 mt. < 70 dbA.
- Potenza totale kW 3,30.

Note

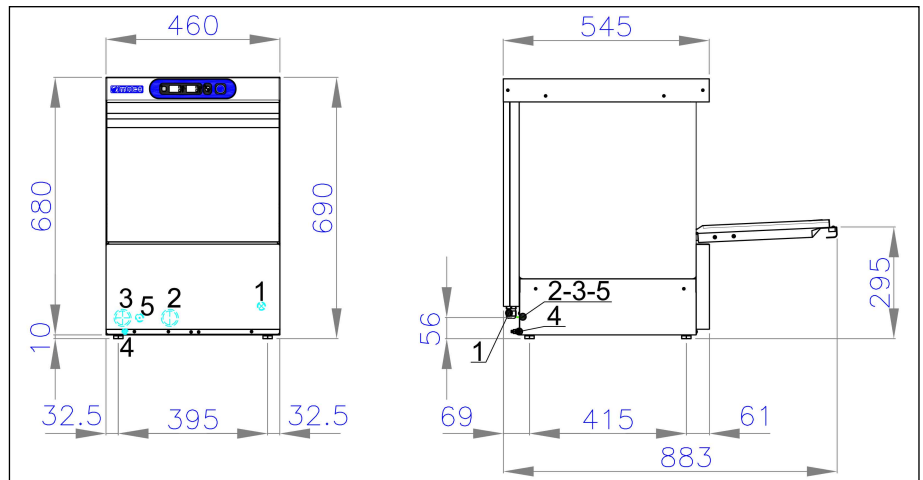


- |   |                           |
|---|---------------------------|
| 1. Entrata cavo alimentazione 3x1,5 (230Vx1-50Hz) | 3. Tubo di carico Ø3/4" G |
| 2. Tubo di scarico Ø30 Hmax=14 cm.                | 4. Equipotenziale         |
|   | 5. Ingresso tubo dosatore |

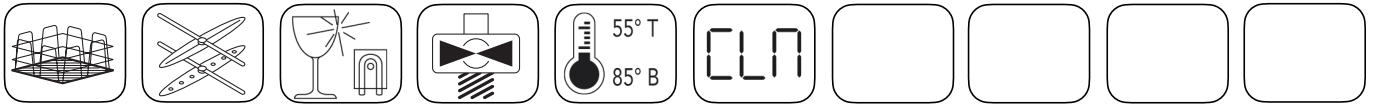


- Parete singola.
- Vasca con angoli arrotondati.
- Tastiera TOUCH con 5 tempi di lavaggio pre-impostati.
- Microinterruttore magnetico per arresto funzionamento in caso di apertura porta.
- Altezza utile di lavaggio 28 cm.
- Cesto tondo Ø40 cm. non girevole (in dotazione 2 cesti per bicchieri e 1 telaio per cesto rotondo, 1 inserto per piattini, 1 contenitore per cucchiaini).
- Bracci lavaggio e risciacquo inferiori e superiori sdoppiati.
- Durata cicli di lavaggio 60-90-120-150-180 secondi (potenzialità 720÷2160 pz/h).
- Visualizzazione temperatura boiler e vasca.
- Countdown in minuti e secondi del ciclo di lavaggio in corso.
- Dosatore per brillantante di serie.
- Ciclo di autopulizia (CLN).
- Boiler isolato incorporato, realizzato in acciaio inox AISI 304L.
- Riscaldamento mediante resistenze corazzate a protezione termostatica sia della vasca che del boiler (in scambio).
- Capacità vasca lt. 12,5 e boiler lt. 4,7.
- Consumo acqua per ciclo lt. 2,7 - Pressione acqua di alimentazione ATE 1,5-3,0 - Temperatura max acqua 50°C.
- Resistenza vasca kW 1,4 - Resistenza boiler kW 3,0.
- Potenza pompa di lavaggio Hp 0,40.
- Rumorosità a 1 mt. < 70 dbA.
- Potenza totale kW 3,30.

Note

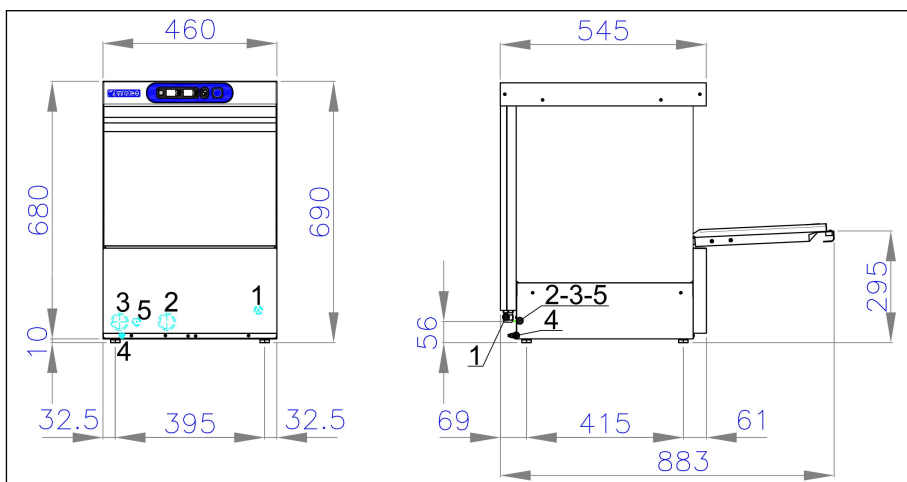


- |   |                           |
|---|---------------------------|
| 1. Entrata cavo alimentazione 3x1,5 (230Vx1-50Hz) | 3. Tubo di carico Ø3/4" G |
| 2. Tubo di scarico Ø30 Hmax=14 cm.                | 4. Equipotenziale         |
|   | 5. Ingresso tubo dosatore |



- Parete doppia.
- Vasca con angoli arrotondati.
- Tastiera TOUCH con 5 tempi di lavaggio pre-impostati.
- Microinterruttore magnetico per arresto funzionamento in caso di apertura porta.
- Altezza utile di lavaggio 28 cm.
- Cesto quadro 40x40 cm. (in dotazione 2 cesti per bicchieri, 1 inserto per piattini, 1 contenitore per cucchiaini).
- Bracci lavaggio e risciacquo inferiori e superiori sdoppiati.
- Durata cicli di lavaggio 60-90-120-150-180 secondi (potenzialità 720÷2160 pz/h).
- Visualizzazione temperatura boiler e vasca.
- Countdown in minuti e secondi del ciclo di lavaggio in corso.
- Dosatore per brillantante di serie.
- Ciclo di autopulizia (CLN).
- Boiler isolato incorporato, realizzato in acciaio inox AISI 304L.
- Riscaldamento mediante resistenze corazzate a protezione termostatica sia della vasca che del boiler (in scambio).
- Capacità vasca lt. 12,5 e boiler lt. 4,7.
- Consumo acqua per ciclo lt. 2,7 - Pressione acqua di alimentazione ATE 1,5-3,0 - Temperatura max acqua 50°C.
- Resistenza vasca kW 1,4 - Resistenza boiler kW 3,0.
- Potenza pompa di lavaggio Hp 0,40.
- Rumorosità a 1 mt. < 70 dbA.
- Potenza totale kW 3,30.

Note

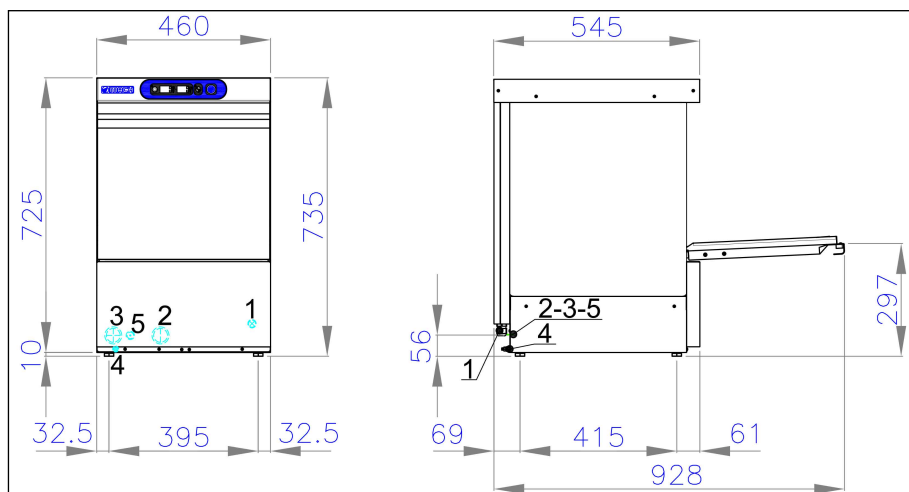


- |   |                           |
|---|---------------------------|
| 1. Entrata cavo alimentazione 3x1,5 (230Vx1-50Hz) | 3. Tubo di carico Ø3/4" G |
| 2. Tubo di scarico Ø30 Hmax=14 cm.                | 4. Equipotenziale         |
|   | 5. Ingresso tubo dosatore |

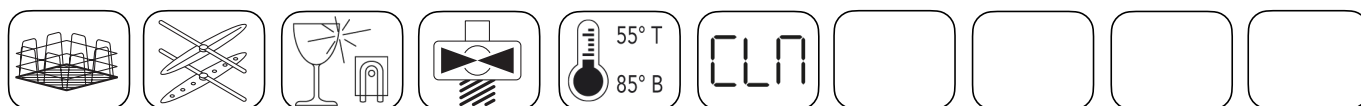


- Parete doppia.
- Vasca con angoli arrotondati.
- Tastiera TOUCH con 5 tempi di lavaggio pre-impostati.
- Microinterruttore magnetico per arresto funzionamento in caso di apertura porta.
- Altezza utile di lavaggio 28 cm.
- Cesto quadro 40x40 cm. (in dotazione 2 cesti per bicchieri, 1 inserto per piattini, 1 contenitore per cucchiaini).
- Bracci lavaggio e risciacquo inferiori e superiori sdoppiati.
- Risciacquo freddo manuale temporizzato.
- Durata cicli di lavaggio 60-90-120-150-180 secondi (potenzialità 720÷2160 pz/h).
- Visualizzazione temperatura boiler e vasca.
- Countdown in minuti e secondi del ciclo di lavaggio in corso.
- Dosatore per brillantante di serie.
- Ciclo di autopulizia (CLN).
- Pompa aumento pressione e serbatoio atmosferico isolato incorporato, realizzato in acciaio inox AISI 304L.
- Riscaldamento mediante resistenze corazzate a protezione termostatica sia della vasca che del boiler (in scambio).
- Capacità vasca lt. 12,5 e boiler lt. 4,7.
- Consumo acqua per ciclo lt. 2,7 - Pressione acqua di alimentazione ATE 1,5-3,0 - Temperatura max acqua 50°C.
- Resistenza vasca kW 1,4 - Resistenza boiler kW 3,0.
- Potenza pompa di lavaggio Hp 0,40.
- Potenza pompa aumento pressione kW 0,30.
- Rumorosità a 1 mt. < 70 dbA.
- Potenza totale kW 3,30.

Note

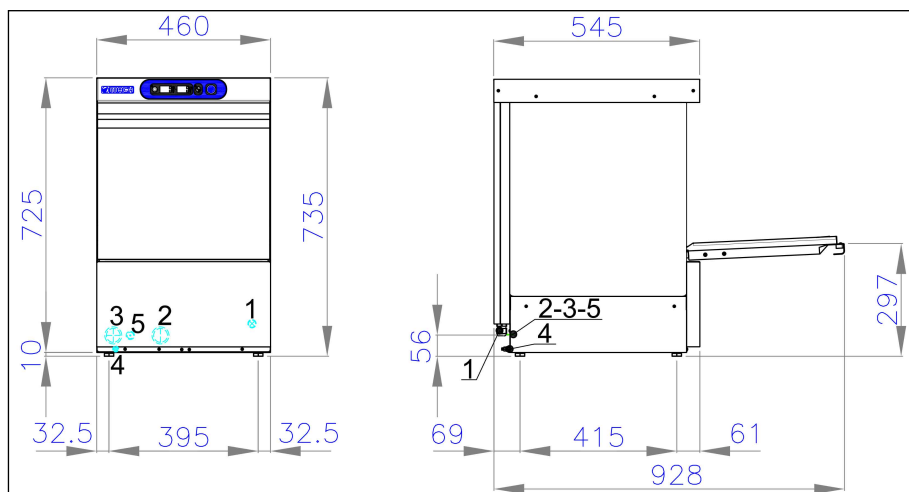


- |   |                           |
|---|---------------------------|
| 1. Entrata cavo alimentazione 3x1,5 (230Vx1-50Hz) | 3. Tubo di carico Ø3/4" G |
| 2. Tubo di scarico Ø30 Hmax=8 cm.                 | 4. Equipotenziale         |
|   | 5. Ingresso tubo dosatore |

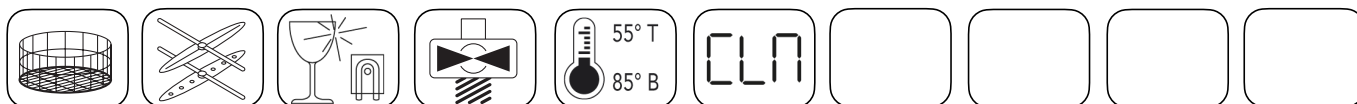


- Parete doppia.
- Vasca con angoli arrotondati.
- Tastiera TOUCH con 5 tempi di lavaggio pre-impostati.
- Microinterruttore magnetico per arresto funzionamento in caso di apertura porta.
- Altezza utile di lavaggio 30,5 cm.
- Cesto quadro 40x40 cm. (in dotazione 2 cesti per bicchieri, 1 inserto per piattini, 1 contenitore per cucchiaini).
- Bracci lavaggio e risciacquo inferiori e superiori sdoppiati.
- Durata cicli di lavaggio 60-90-120-150-180 secondi (potenzialità 720÷2160 pz/h).
- Visualizzazione temperatura boiler e vasca.
- Countdown in minuti e secondi del ciclo di lavaggio in corso.
- Dosatore per brillantante di serie.
- Ciclo di autopulizia (CLN).
- Boiler isolato incorporato, realizzato in acciaio inox AISI 304L.
- Riscaldamento mediante resistenze corazzate a protezione termostatica sia della vasca che del boiler (in scambio).
- Capacità vasca lt. 12,5 e boiler lt. 4,7.
- Consumo acqua per ciclo lt. 2,7 - Pressione acqua di alimentazione ATE 1,5-3,0 - Temperatura max acqua 50°C.
- Resistenza vasca kW 1,4 - Resistenza boiler kW 3,0.
- Potenza pompa di lavaggio Hp 0,40.
- Rumorosità a 1 mt. < 70 dbA.
- Potenza totale kW 3,30.

Note

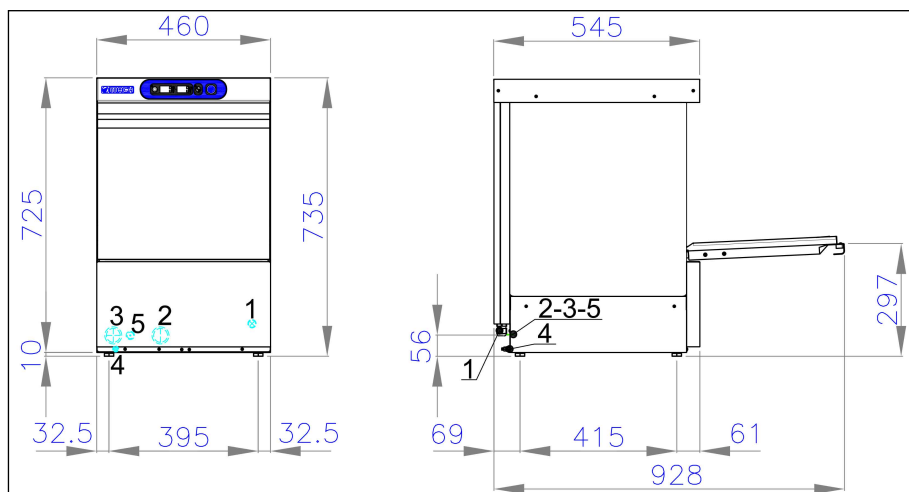


- |   |                           |
|---|---------------------------|
| 1. Entrata cavo alimentazione 3x1,5 (230Vx1-50Hz) | 3. Tubo di carico Ø3/4" G |
| 2. Tubo di scarico Ø30 Hmax=8 cm.                 | 4. Equipotenziale         |
|   | 5. Ingresso tubo dosatore |



- Parete doppia.
- Vasca con angoli arrotondati.
- Tastiera TOUCH con 5 tempi di lavaggio pre-impostati.
- Microinterruttore magnetico per arresto funzionamento in caso di apertura porta.
- Altezza utile di lavaggio 30,5 cm.
- Cesto tondo Ø40 cm. non girevole (in dotazione 2 cesti per bicchieri e 1 telaio per cesto rotondo, 1 inserto per piattini, 1 contenitore per cucchiaini).
- Bracci lavaggio e risciacquo inferiori e superiori sdoppiati.
- Durata cicli di lavaggio 60-90-120-150-180 secondi (potenzialità 720÷2160 pz/h).
- Visualizzazione temperatura boiler e vasca.
- Countdown in minuti e secondi del ciclo di lavaggio in corso.
- Dosatore per brillantante di serie.
- Ciclo di autopulizia (CLN).
- Boiler isolato incorporato, realizzato in acciaio inox AISI 304L.
- Riscaldamento mediante resistenze corazzate a protezione termostatica sia della vasca che del boiler (in scambio).
- Capacità vasca lt. 12,5 e boiler lt. 4,7.
- Consumo acqua per ciclo lt. 2,7 - Pressione acqua di alimentazione ATE 1,5-3,0 - Temperatura max acqua 50°C.
- Resistenza vasca kW 1,4 - Resistenza boiler kW 3,0.
- Potenza pompa di lavaggio Hp 0,40.
- Rumorosità a 1 mt. < 70 dbA.
- Potenza totale kW 3,30.

Note



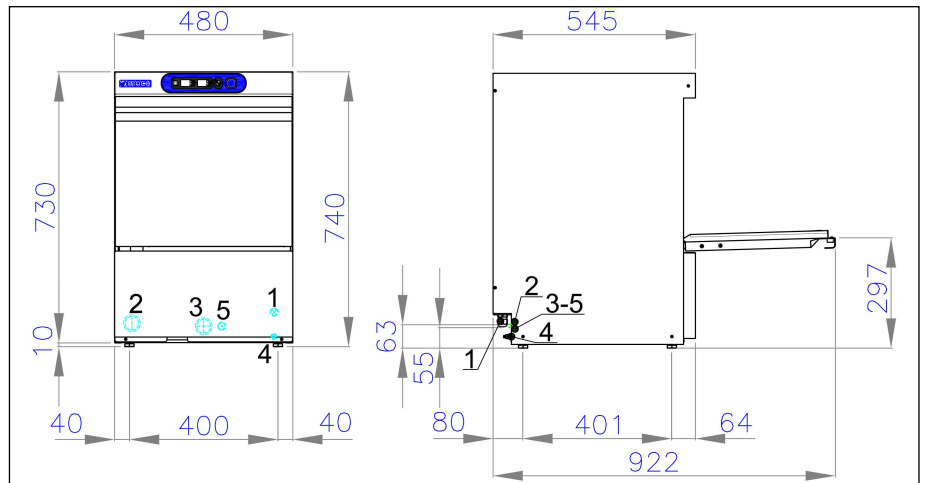
- |   |                           |
|---|---------------------------|
| 1. Entrata cavo alimentazione 3x1,5 (230Vx1-50Hz) | 3. Tubo di carico Ø3/4" G |
| 2. Tubo di scarico Ø30 Hmax=8 cm.                 | 4. Equipotenziale         |
|   | 5. Ingresso tubo dosatore |



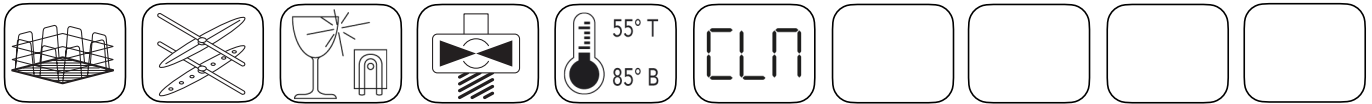
- Parete doppia.
- Vasca con angoli arrotondati.
- Tastiera TOUCH con 5 tempi di lavaggio pre-impostati.
- Microinterruttore magnetico per arresto funzionamento in caso di apertura porta.
- Altezza utile di lavaggio 30,5 cm.
- Cesto quadro 40x40 cm. (in dotazione 2 cesti per bicchieri, 1 inserto per piattini, 1 contenitore per cucchiaini).
- Bracci lavaggio e risciacquo inferiori e superiori sdoppiati.
- Risciacquo freddo manuale temporizzato.
- Durata cicli di lavaggio 60-90-120-150-180 secondi (potenzialità 720÷2160 pz/h).
- Visualizzazione temperatura boiler e vasca.
- Countdown in minuti e secondi del ciclo di lavaggio in corso.
- Dosatore per brillantante di serie.
- Ciclo di autopulizia (CLN).
- Pompa aumento pressione e serbatoio atmosferico isolato incorporato, realizzato in acciaio inox AISI 304L.
- Riscaldamento mediante resistenze corazzate a protezione termostatica sia della vasca che del boiler (in scambio).
- Capacità vasca lt. 12,5 e boiler lt. 4,7.
- Consumo acqua per ciclo lt. 2,7 - Pressione acqua di alimentazione ATE 1,5-3,0 - Temperatura max acqua 50°C.
- Resistenza vasca kW 1,4 - Resistenza boiler kW 3,0.
- Potenza pompa di lavaggio Hp 0,40.
- Potenza pompa aumento pressione kW 0,30.
- Rumorosità a 1 mt. < 70 dbA.
- Potenza totale kW 3,30.

Note





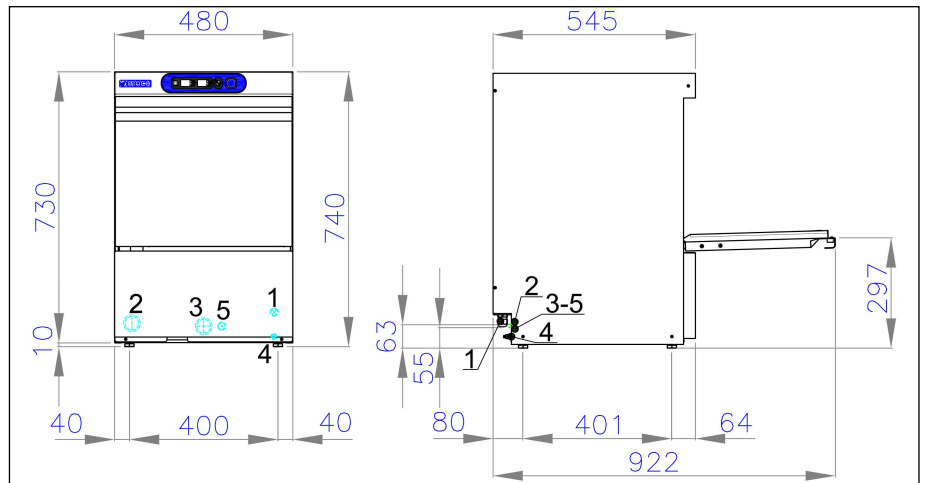
- |   |                           |
|---|---------------------------|
| 1. Entrata cavo alimentazione 3x1,5 (230Vx1-50Hz) | 3. Tubo di carico Ø3/4" G |
| 2. Tubo di scarico Ø30 Hmax=8 cm.                 | 4. Equipotenziale         |
|   | 5. Ingresso tubo dosatore |



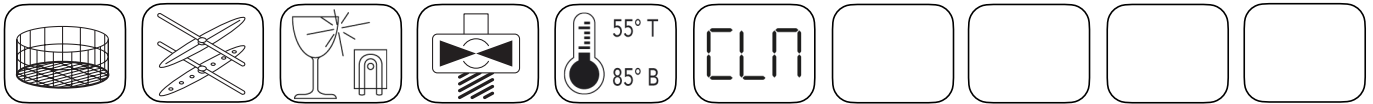
- Parete doppia.
- Vasca con angoli arrotondati.
- Tastiera TOUCH con 5 tempi di lavaggio pre-impostati.
- Microinterruttore magnetico per arresto funzionamento in caso di apertura porta.
- Altezza utile di lavaggio 30,5 cm.
- Cesto quadro 40x40 cm. (in dotazione 2 cesti per bicchieri, 1 inserto per piattini, 1 contenitore per cucchiaini).
- Bracci lavaggio e risciacquo inferiori e superiori sdoppiati.
- Durata cicli di lavaggio 60-90-120-150-180 secondi (potenzialità 720÷2160 pz/h).
- Visualizzazione temperatura boiler e vasca.
- Countdown in minuti e secondi del ciclo di lavaggio in corso.
- Dosatore per brillantante di serie.
- Ciclo di autopulizia (CLN).
- Boiler isolato incorporato, realizzato in acciaio inox AISI 304L.
- Riscaldamento mediante resistenze corazzate a protezione termostatica sia della vasca che del boiler (in scambio).
- Capacità vasca lt. 7,5 e boiler lt. 4,7.
- Consumo acqua per ciclo lt. 2,7 - Pressione acqua di alimentazione ATE 1,5-3,0 - Temperatura max acqua 50°C.
- Resistenza vasca kW 1,4 - Resistenza boiler kW 3,0.
- Potenza pompa di lavaggio Hp 0,40.
- Rumorosità a 1 mt. < 70 dbA.
- Potenza totale kW 3,30.

Note



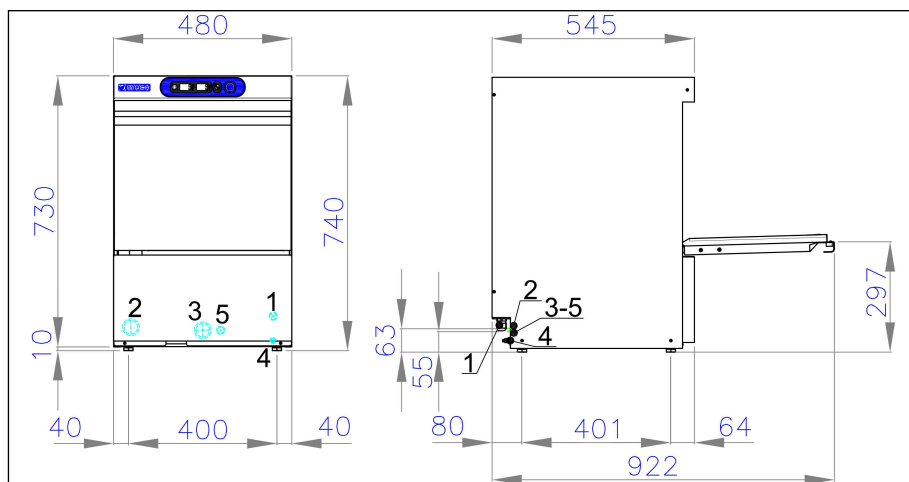


- |   |                           |
|---|---------------------------|
| 1. Entrata cavo alimentazione 3x1,5 (230Vx1-50Hz) | 3. Tubo di carico Ø3/4" G |
| 2. Tubo di scarico Ø30 Hmax=8 cm.                 | 4. Equipotenziale         |
|   | 5. Ingresso tubo dosatore |



- Parete doppia.
- Vasca con angoli arrotondati.
- Tastiera TOUCH con 5 tempi di lavaggio pre-impostati.
- Microinterruttore magnetico per arresto funzionamento in caso di apertura porta.
- Altezza utile di lavaggio 30,5 cm.
- Cesto tondo Ø40 cm. non girevole (in dotazione 2 cesti per bicchieri e 1 telaio per cesto rotondo, 1 inserto per piattini, 1 contenitore per cucchiaini).
- Bracci lavaggio e risciacquo inferiori e superiori sdoppiati.
- Durata cicli di lavaggio 60-90-120-150-180 secondi (potenzialità 720÷2160 pz/h).
- Visualizzazione temperatura boiler e vasca.
- Countdown in minuti e secondi del ciclo di lavaggio in corso.
- Dosatore per brillantante di serie.
- Ciclo di autopulizia (CLN).
- Boiler isolato incorporato, realizzato in acciaio inox AISI 304L.
- Riscaldamento mediante resistenze corazzate a protezione termostatica sia della vasca che del boiler (in scambio).
- Capacità vasca lt. 7,5 e boiler lt. 4,7.
- Consumo acqua per ciclo lt. 2,7 - Pressione acqua di alimentazione ATE 1,5-3,0 - Temperatura max acqua 50°C.
- Resistenza vasca kW 1,4 - Resistenza boiler kW 3,0.
- Potenza pompa di lavaggio Hp 0,40.
- Rumorosità a 1 mt. < 70 dbA.
- Potenza totale kW 3,30.

Note

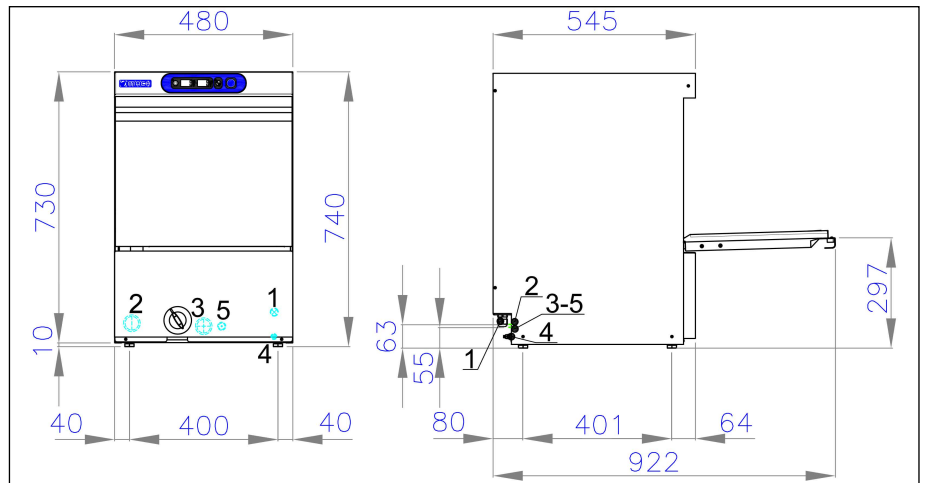


- |   |                           |
|---|---------------------------|
| 1. Entrata cavo alimentazione 3x1,5 (230Vx1-50Hz) | 3. Tubo di carico Ø3/4" G |
| 2. Tubo di scarico Ø30 Hmax=8 cm.                 | 4. Equipotenziale         |
|   | 5. Ingresso tubo dosatore |

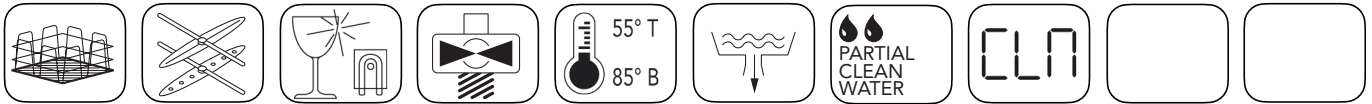


- Parete doppia.
- Vasca con angoli arrotondati.
- Tastiera TOUCH con 5 tempi di lavaggio pre-impostati.
- Microinterruttore magnetico per arresto funzionamento in caso di apertura porta.
- Altezza utile di lavaggio 30,5 cm.
- Cesto quadro 40x40 cm. (in dotazione 2 cesti per bicchieri, 1 inserto per piattini, 1 contenitore per cucchiaini).
- Bracci lavaggio e risciacquo inferiori e superiori sdoppiati.
- Risciacquo freddo manuale temporizzato.
- Durata cicli di lavaggio 60-90-120-150-180 secondi (potenzialità 720÷2160 pz/h).
- Visualizzazione temperatura boiler e vasca.
- Countdown in minuti e secondi del ciclo di lavaggio in corso.
- Dosatore per brillantante di serie.
- Ciclo di autopulizia (CLN).
- Pompa aumento pressione e serbatoio atmosferico isolato incorporato, realizzato in acciaio inox AISI 304L.
- Riscaldamento mediante resistenze corazzate a protezione termostatica sia della vasca che del boiler (in scambio).
- Capacità vasca lt. 7,5 e boiler lt. 4,7.
- Consumo acqua per ciclo lt. 2,7 - Pressione acqua di alimentazione ATE 1,5-3,0 - Temperatura max acqua 50°C.
- Resistenza vasca kW 1,4 - Resistenza boiler kW 3,0.
- Potenza pompa di lavaggio Hp 0,40.
- Potenza pompa aumento pressione kW 0,30.
- Rumorosità a 1 mt. < 70 dbA.
- Potenza totale kW 3,30.

Note



- |   |                           |
|---|---------------------------|
| 1. Entrata cavo alimentazione 3x1,5 (230Vx1-50Hz) | 3. Tubo di carico Ø3/4" G |
| 2. Tubo di scarico Ø30 Hmax=8 cm.                 | 4. Equipotenziale         |
|   | 5. Ingresso tubo dosatore |



- Parete doppia.
- Vasca con angoli arrotondati.
- Tastiera TOUCH con 5 tempi di lavaggio pre-impostati.
- Microinterruttore magnetico per arresto funzionamento in caso di apertura porta.
- Altezza utile di lavaggio 30,5 cm.
- Cesto quadro 40x40 cm. (in dotazione 2 cesti per bicchieri, 1 inserto per piattini, 1 contenitore per cucchiaini).
- Bracci lavaggio e risciacquo inferiori e superiori sdoppiati.
- Durata cicli di lavaggio 90-120-150-180-210 secondi (potenzialità 612÷1440 pz/h).
- Visualizzazione temperatura boiler e vasca.
- Countdown in minuti e secondi del ciclo di lavaggio in corso.
- Dosatore per brillantante di serie.
- Ciclo di autopulizia (CLN).
- Boiler isolato incorporato, realizzato in acciaio inox AISI 304L.
- Riscaldamento mediante resistenze corazzate a protezione termostatica sia della vasca che del boiler (in scambio).
- Pompa di scarico incorporata.
- Ricambio parziale dell'acqua ad ogni ciclo - scarico automatico di circa 2,5 litri di acqua (sporca), tra fase di lavaggio e fase di risciacquo.
- Capacità vasca lt. 7,5 e boiler lt. 4,7.
- Consumo acqua per ciclo lt. 2,5 - Pressione acqua di alimentazione ATE 1,5-3,0 - Temperatura max acqua 50°C.
- Resistenza vasca kW 1,4 - Resistenza boiler kW 3,0.
- Potenza pompa di lavaggio Hp 0,40.
- Rumorosità a 1 mt. < 70 dbA.
- Potenza totale kW 3,30.

Note