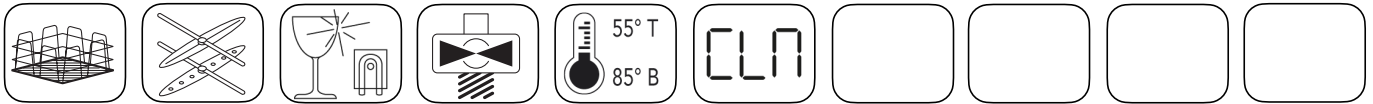
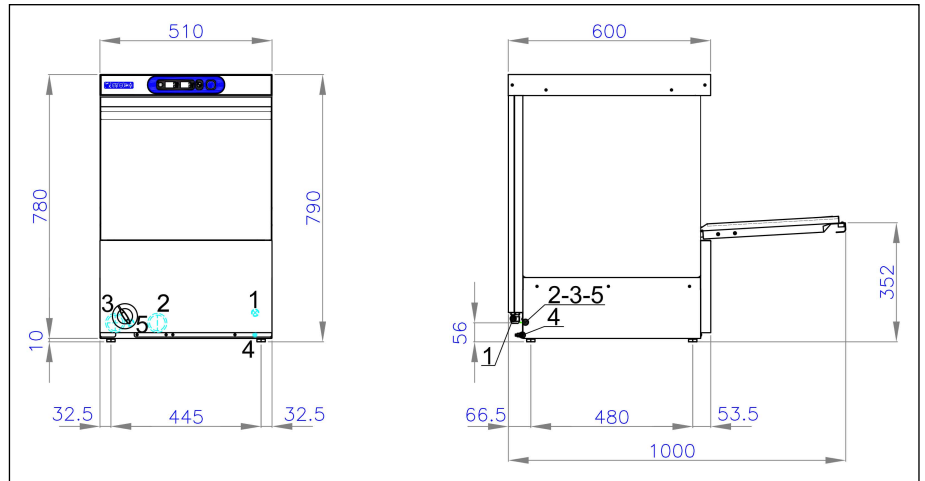


- | | |
|---|---------------------------|
| 1. Entrata cavo alimentazione 3x1,5 (230Vx1-50Hz) | 3. Tubo di carico Ø3/4" G |
| 2. Tubo di scarico Ø30 Hmax=6 cm. | 4. Equipotenziale |
| | 5. Ingresso tubo dosatore |

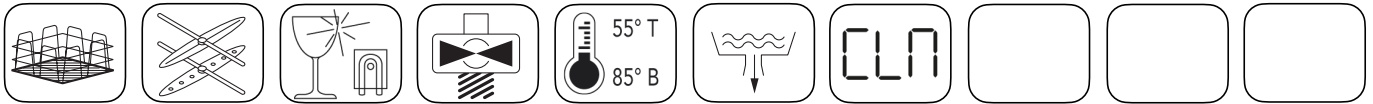


- Parete singola.
- Vasca con angoli arrotondati.
- Tastiera TOUCH con 5 tempi di lavaggio pre-impostati.
- Microinterruttore magnetico per arresto funzionamento in caso di apertura porta.
- Altezza utile di lavaggio 33 cm, piatto Ø32 (Ø35 cm con cesto M246).
- Cesto quadro 45x45 cm. (in dotazione 1 cesto piatti, 1 cesto oggetti vari, 2 contenitori per posate).
- Bracci lavaggio e risciacquo inferiori e superiori sdoppiati.
- Durata cicli di lavaggio 60-90-120-150-180 secondi (potenzialità 320÷960 pz/h).
- Visualizzazione temperatura boiler e vasca.
- Countdown in minuti e secondi del ciclo di lavaggio in corso.
- Dosatore per brillantante di serie.
- Ciclo di autopulizia (CLN).
- Boiler isolato incorporato, realizzato in acciaio inox AISI 304L.
- Riscaldamento mediante resistenze corazzate a protezione termostatica sia della vasca che del boiler (in scambio).
- Capacità vasca lt. 17 e boiler lt. 8.
- Consumo acqua per ciclo lt. 3,8 - Pressione acqua di alimentazione ATE 1,5-3,0 - Temperatura max acqua 50°C.
- Resistenza vasca kW 2,5 - Resistenza boiler kW 3,0.
- Potenza pompa di lavaggio Hp 0,7.
- Rumorosità a 1 mt. < 70 dbA.
- Potenza totale kW 3,53.

Note

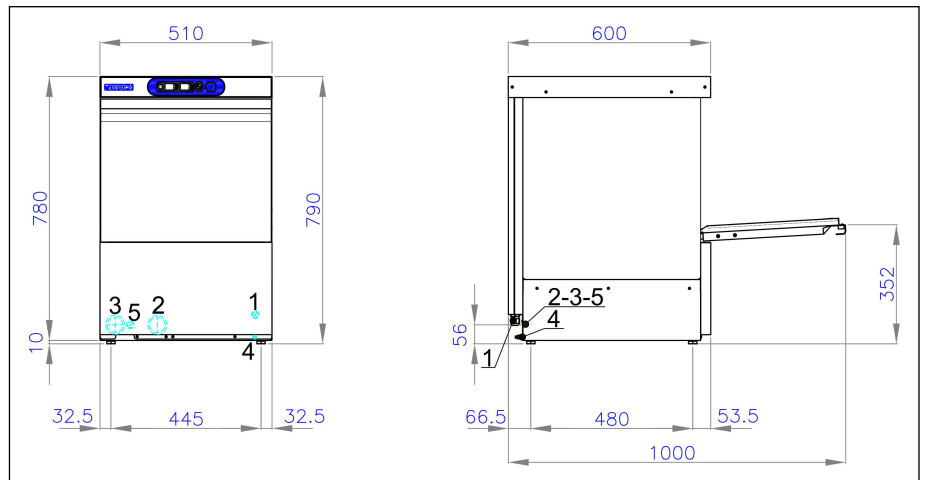


- | | |
|---|---------------------------|
| 1. Entrata cavo alimentazione 3x1,5 (230Vx1-50Hz) | 3. Tubo di carico Ø3/4" G |
| 2. Tubo di scarico Ø30 Hmax=6 cm. | 4. Equipotenziale |
| | 5. Ingresso tubo dosatore |

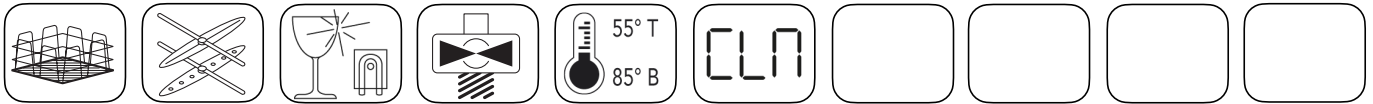


- Parete singola.
- Vasca con angoli arrotondati.
- Tastiera TOUCH con 5 tempi di lavaggio pre-impostati.
- Microinterruttore magnetico per arresto funzionamento in caso di apertura porta.
- Altezza utile di lavaggio 33 cm, piatto Ø32 (Ø35 cm con cesto M246).
- Cesto quadro 45x45 cm. (in dotazione 1 cesto piatti, 1 cesto oggetti vari, 2 contenitori per posate).
- Bracci lavaggio e risciacquo inferiori e superiori sdoppiati.
- Durata cicli di lavaggio 60-90-120-150-180 secondi (potenzialità 320÷960 pz/h).
- Visualizzazione temperatura boiler e vasca.
- Countdown in minuti e secondi del ciclo di lavaggio in corso.
- Dosatore per brillantante di serie.
- Ciclo di autopulizia (CLN).
- Boiler isolato incorporato, realizzato in acciaio inox AISI 304L.
- Riscaldamento mediante resistenze corazzate a protezione termostatica sia della vasca che del boiler (in scambio).
- Pompa di scarico incorporata.
- Capacità vasca lt. 17 e boiler lt. 8.
- Consumo acqua per ciclo lt. 3,8 - Pressione acqua di alimentazione ATE 1,5-3,0 - Temperatura max acqua 50°C.
- Resistenza vasca kW 2,5 - Resistenza boiler kW 3,0.
- Potenza pompa di lavaggio Hp 0,7.
- Rumorosità a 1 mt. < 70 dbA.
- Potenza totale kW 3,53.

Note

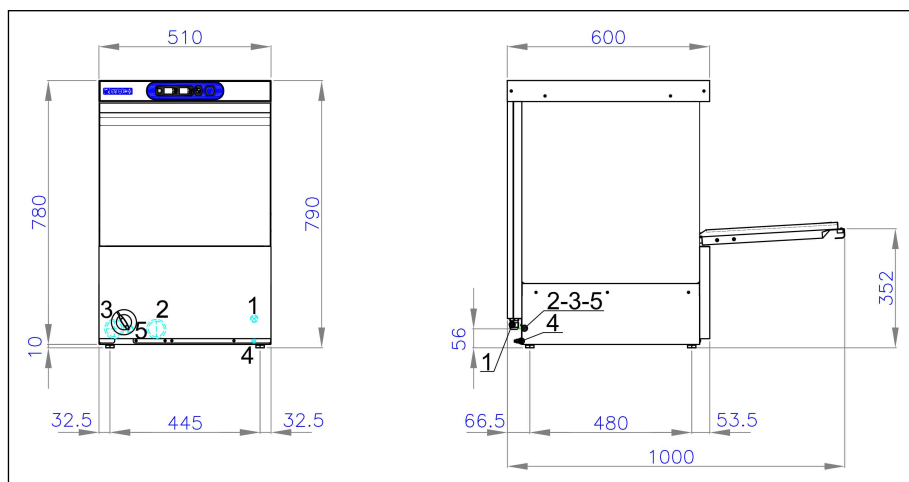


- | | |
|--|---------------------------|
| 1. Entrata cavo alimentazione 5x2,5
(400Vx3N/230Vx3N/230Vx1-50Hz) | 3. Tubo di carico Ø3/4" G |
| 2. Tubo di scarico Ø30 Hmax=6 cm. | 4. Equipotenziale |
| | 5. Ingresso tubo dosatore |

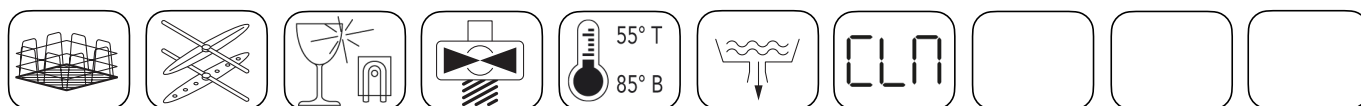


- Parete singola.
- Vasca con angoli arrotondati.
- Tastiera TOUCH con 5 tempi di lavaggio pre-impostati.
- Microinterruttore magnetico per arresto funzionamento in caso di apertura porta.
- Altezza utile di lavaggio 33 cm, piatto Ø32 (Ø35 cm con cesto M246).
- Cesto quadro 45x45 cm. (in dotazione 1 cesto piatti, 1 cesto oggetti vari, 2 contenitori per posate).
- Bracci lavaggio e risciacquo inferiori e superiori sdoppiati.
- Durata cicli di lavaggio 60-90-120-150-180 secondi (potenzialità 320÷960 pz/h).
- Visualizzazione temperatura boiler e vasca.
- Countdown in minuti e secondi del ciclo di lavaggio in corso.
- Dosatore per brillantante di serie.
- Ciclo di autopulizia (CLN).
- Boiler isolato incorporato, realizzato in acciaio inox AISI 304L.
- Riscaldamento mediante resistenze corazzate a protezione termostatica sia della vasca che del boiler (in scambio).
- Capacità vasca lt. 17 e boiler lt. 8.
- Consumo acqua per ciclo lt. 3,8 - Pressione acqua di alimentazione ATE 1,5-3,0 - Temperatura max acqua 50°C.
- Resistenza vasca kW 2,5 - Resistenza boiler kW 4,5 (Alimentazione acqua fredda kW 6,0).
- Potenza pompa di lavaggio Hp 0,7.
- Rumorosità a 1 mt. < 70 dbA.
- Potenza totale kW 5,03.

Note



- | | |
|--|---------------------------|
| 1. Entrata cavo alimentazione 5x2,5
(400Vx3N/230Vx3N/230Vx1-50Hz) | 3. Tubo di carico Ø3/4" G |
| 2. Tubo di scarico Ø30 Hmax=6 cm. | 4. Equipotenziale |
| | 5. Ingresso tubo dosatore |



- Parete singola.
- Vasca con angoli arrotondati.
- Tastiera TOUCH con 5 tempi di lavaggio pre-impostati.
- Microinterruttore magnetico per arresto funzionamento in caso di apertura porta.
- Altezza utile di lavaggio 33 cm, piatto Ø32 (Ø35 cm con cesto M246).
- Cesto quadro 45x45 cm. (in dotazione 1 cesto piatti, 1 cesto oggetti vari, 2 contenitori per posate).
- Bracci lavaggio e risciacquo inferiori e superiori sdoppiati.
- Durata cicli di lavaggio 60-90-120-150-180 secondi (potenzialità 320÷960 pz/h).
- Visualizzazione temperatura boiler e vasca.
- Countdown in minuti e secondi del ciclo di lavaggio in corso.
- Dosatore per brillantante di serie.
- Ciclo di autopulizia (CLN).
- Boiler isolato incorporato, realizzato in acciaio inox AISI 304L.
- Riscaldamento mediante resistenze corazzate a protezione termostatica sia della vasca che del boiler (in scambio).
- Pompa di scarico incorporata.
- Capacità vasca lt. 17 e boiler lt. 8.
- Consumo acqua per ciclo lt. 3,8 - Pressione acqua di alimentazione ATE 1,5-3,0 - Temperatura max acqua 50°C.
- Resistenza vasca kW 2,5 - Resistenza boiler kW 4,5 (Alimentazione acqua fredda kW 6,0).
- Potenza pompa di lavaggio Hp 0,7.
- Rumorosità a 1 mt. < 70 dbA.
- Potenza totale kW 5,03.

Note