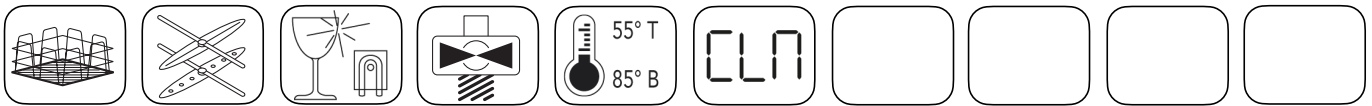


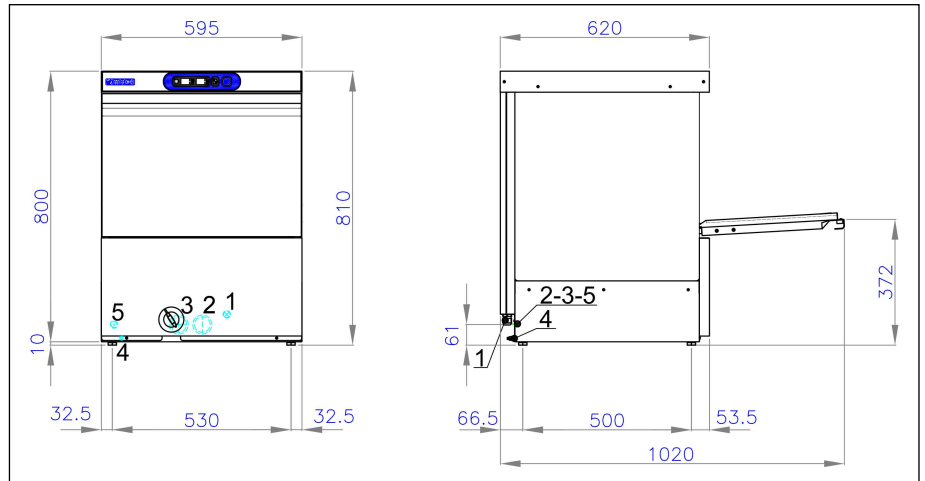
- |  |                                |
|--|--------------------------------|
| 1. Entrée câble d'alimentation 3x1,5 (230Vx1-50Hz) | 3. Tuyau de chargement Ø3/4" G |
| 2. Tuyau de vidange Ø30 Hmax=6 cm.                 | 4. Équipotential               |
|  | 5. Entrée doseurs              |



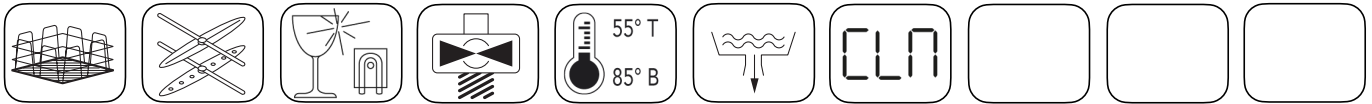
- Simple paroi.
- Cuve à angles arrondis.
- Clavier TOUCH simple et intuitif qui offre 5 temps de lavages configurés.
- Micro-interrupteur magnétique entraînant l'arrêt de la machine en cas d'ouverture de la porte.
- Hauteur utile de lavage 31,5 cm, assiette Ø32 (Ø35 cm avec panier M251-M252).
- Panier carré 50x50 cm. (en dotation 1 panier pour assiettes, 1 panier universel, 2 godets à couverts).
- Bras de lavage et de rinçage inférieurs/supérieurs dédoublés.
- Durée cycle de lavage 60-90-120-150-180 secondes (potential 360÷1080 pz/h).
- Affichage des températures du boiler et de la cuve.
- Compte à rebours en minutes et secondes du cycle de lavage en cours durant le fonctionnement.

- Doseur produit de rinçage incorporé.
- Cycle de nettoyage automatique (CLN).
- Chaudière incorporé réalisée en acier inox AISI 304L et isolée.
- Chauffage cuve et chaudière (en échange) par résistances électriques blindées à protection thermostatique.
- Capacité de la cuve lt. 26 et du boiler lt. 8.
- Consommation eau pour cycle lt. 3,8 - Pression eau d'alimentation ATE 1,5-3,0 - Température max eau d'alimentation 50°C.
- Résistance de la cuve kW 2,5 - Résistance du boiler kW 3,0.
- Puissance de la pompe de lavage Hp 0,75.
- Niveau sonore à 1 mt. < 70 dbA.
- Puissance totale kW 3,55.

Note



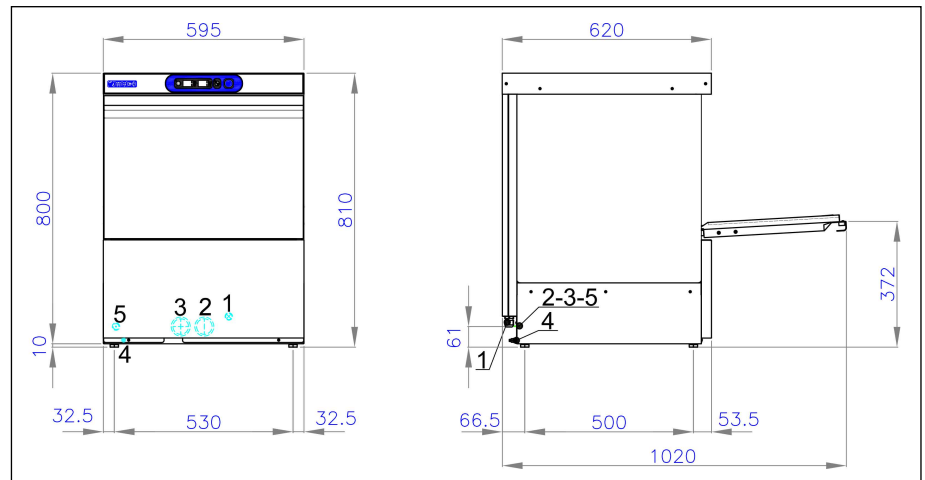
- |  |                                |
|--|--------------------------------|
| 1. Entrée câble d'alimentation 3x1,5 (230Vx1-50Hz) | 3. Tuyau de chargement Ø3/4" G |
| 2. Tuyau de vidange Ø30 Hmax=6 cm.                 | 4. Équipotential               |
|  | 5. Entrée doseurs              |



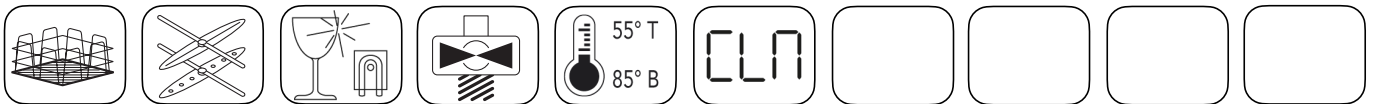
- Simple paroi.
- Cuve à angles arrondis.
- Clavier TOUCH simple et intuitif qui offre 5 temps de lavages configurés.
- Micro-interrupteur magnétique entraînant l'arrêt de la machine en cas d'ouverture de la porte.
- Hauteur utile de lavage 31,5 cm, assiette Ø32 (Ø35 cm avec panier M251-M252).
- Panier carré 50x50 cm. (en dotation 1 panier pour assiettes, 1 panier universel, 2 godets à couverts).
- Bras de lavage et de rinçage inférieurs/supérieurs dédoublés.
- Durée cycle de lavage 60-90-120-150-180 secondes (potential 360÷1080 pz/h).
- Affichage des températures du boiler et de la cuve.
- Compte à rebours en minutes et secondes du cycle de lavage en cours durant le fonctionnement.

- Doseur produit de rinçage incorporé.
- Cycle de nettoyage automatique (CLN).
- Chaudière incorporée réalisée en acier inox AISI 304L et isolée.
- Chauffage cuve et chaudière (en échange) par résistances électriques blindées à protection thermostatique.
- Pompe de vidange incorporée.
- Capacité de la cuve lt. 26 et du boiler lt. 8.
- Consommation eau pour cycle lt. 3,8 - Pression eau d'alimentation ATE 1,5-3,0 - Température max eau d'alimentation 50°C.
- Résistance de la cuve kW 2,5 - Résistance du boiler kW 3,0.
- Puissance de la pompe de lavage Hp 0,75.
- Niveau sonore à 1 mt. < 70 dbA.
- Puissance totale kW 3,55.

Note

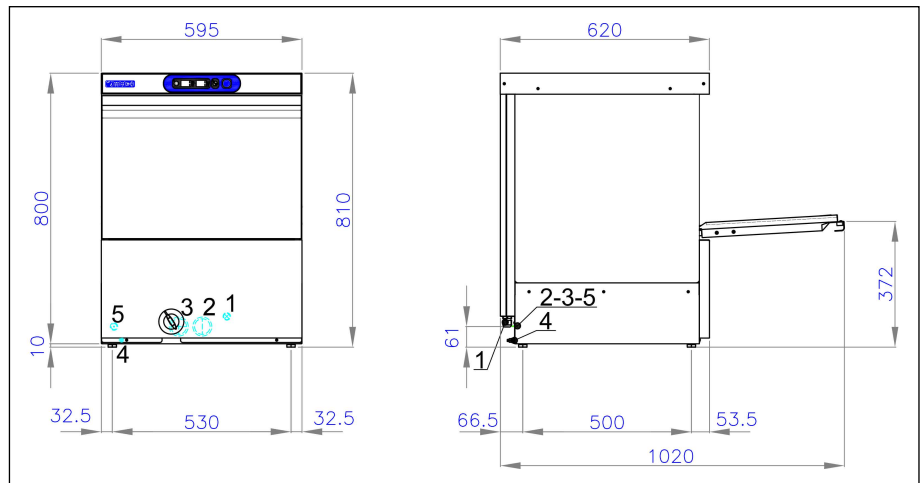


- |  |                                |
|--|--------------------------------|
| 1. Entrée câble d'alimentation 5x2,5 (400Vx3N/230Vx3N/230Vx1-50Hz) | 3. Tuyau de chargement Ø3/4" G |
| 2. Tuyau de vidange Ø30 Hmax=6 cm.                                 | 4. Équipotential               |
|  | 5. Entrée doseurs              |

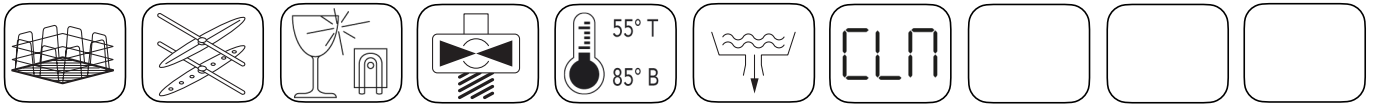


- Simple paroi.
- Cuve à angles arrondis.
- Clavier TOUCH simple et intuitif qui offre 5 temps de lavages configurés.
- Micro-interrupteur magnétique entraînant l'arrêt de la machine en cas d'ouverture de la porte.
- Hauteur utile de lavage 31,5 cm, assiette Ø32 (Ø35 cm avec panier M251-M252).
- Panier carré 50x50 cm. (en dotation 1 panier pour assiettes, 1 panier universel, 2 godets à couverts).
- Bras de lavage et de rinçage inférieurs/supérieurs dédoublés.
- Durée cycle de lavage 60-90-120-150-180 secondes (potential 360÷1080 pz/h).
- Affichage des températures du boiler et de la cuve.
- Compte à rebours en minutes et secondes du cycle de lavage en cours durant le fonctionnement.
- Doseur produit de rinçage incorporé.
- Cycle de nettoyage automatique (CLN).
- Chaudière incorporée réalisée en acier inox AISI 304L et isolée.
- Chauffage cuve et chaudière (en échange) par résistances électriques blindées à protection thermostatique.
- Capacité de la cuve lt. 26 et du boiler lt. 8.
- Consommation eau pour cycle lt. 3,8 - Pression eau d'alimentation ATE 1,5-3,0 - Température max eau d'alimentation 50°C.
- Résistance de la cuve kW 2,5 - Résistance du boiler kW 4,5 (Alimentation eau froide kW 6,0).
- Puissance de la pompe de lavage Hp 0,75.
- Niveau sonore à 1 mt. < 70 dbA.
- Puissance totale kW 5,05.

Note



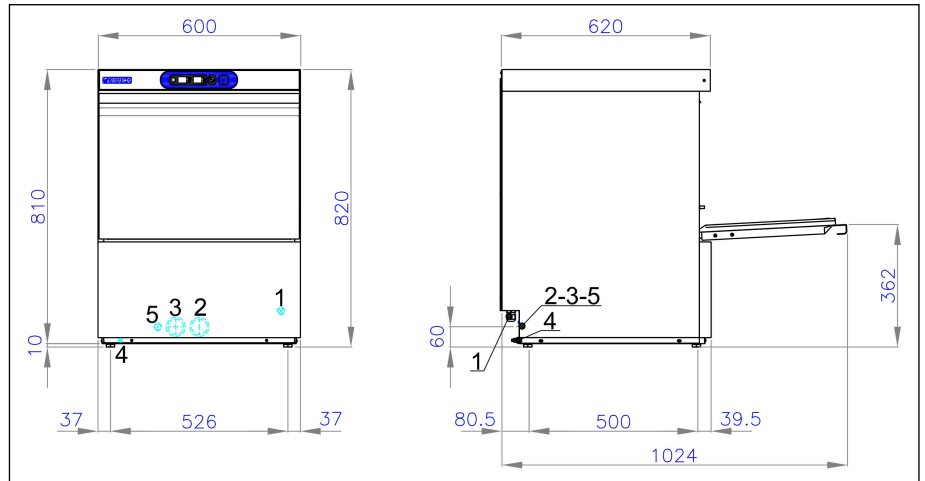
- |  |                                |
|--|--------------------------------|
| 1. Entrée câble d'alimentation 5x2,5 (400Vx3N/230Vx3N/230Vx1-50Hz) | 3. Tuyau de chargement Ø3/4" G |
| 2. Tuyau de vidange Ø30 Hmax=6 cm.                                 | 4. Équipotential               |
|  | 5. Entrée doseurs              |



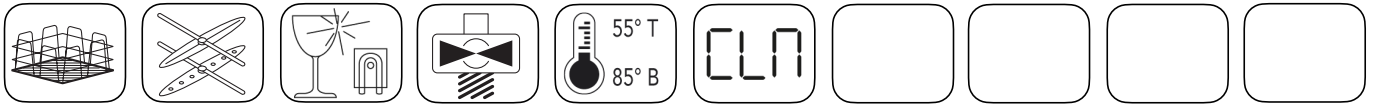
- Simple paroi.
- Cuve à angles arrondis.
- Clavier TOUCH simple et intuitif qui offre 5 temps de lavages configurés.
- Micro-interrupteur magnétique entraînant l'arrêt de la machine en cas d'ouverture de la porte.
- Hauteur utile de lavage 31,5 cm, assiette Ø32 (Ø35 cm avec panier M251-M252).
- Panier carré 50x50 cm. (en dotation 1 panier pour assiettes, 1 panier universel, 2 godets à couverts).
- Bras de lavage et de rinçage inférieurs/supérieurs dédoublés.
- Durée cycle de lavage 60-90-120-150-180 secondes (potential 360÷1080 pz/h).
- Affichage des températures du boiler et de la cuve.
- Compte à rebours en minutes et secondes du cycle de lavage en cours durant le fonctionnement.

- Doseur produit de rinçage incorporé.
- Cycle de nettoyage automatique (CLN).
- Chaudière incorporée réalisée en acier inox AISI 304L et isolée.
- Chauffage cuve et chaudière (en échange) par résistances électriques blindées à protection thermostatique.
- Pompe de vidange incorporée.
- Capacité de la cuve lt. 26 et du boiler lt. 8.
- Consommation eau pour cycle lt. 3,8 - Pression eau d'alimentation ATE 1,5-3,0 - Température max eau d'alimentation 50°C.
- Résistance de la cuve kW 2,5 - Résistance du boiler kW 4,5 (Alimentation eau froide kW 6,0).
- Puissance de la pompe de lavage Hp 0,75.
- Niveau sonore à 1 mt. < 70 dbA.
- Puissance totale kW 5,05.

Note

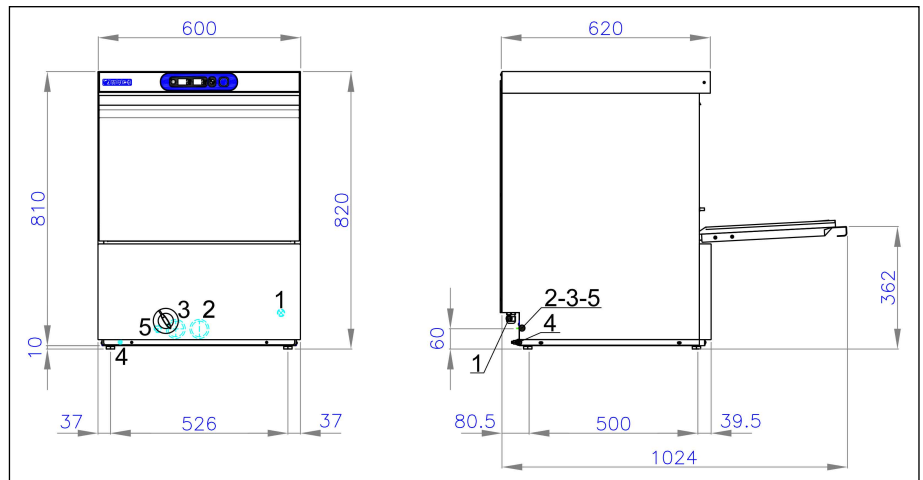


- |  |                                |
|--|--------------------------------|
| 1. Entrée câble d'alimentation 3x1,5 (230Vx1-50Hz) | 3. Tuyau de chargement Ø3/4" G |
| 2. Tuyau de vidange Ø30 Hmax=6 cm.                 | 4. Équipotential               |
|  | 5. Entrée doseurs              |

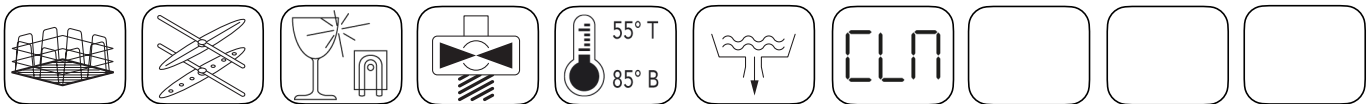


- Double paroi.
- Cuve moulée à angles arrondis.
- Filtres sur toute la surface de la cuve.
- Clavier TOUCH simple et intuitif qui offre 5 temps de lavages configurés.
- Micro-interrupteur magnétique entraînant l'arrêt de la machine en cas d'ouverture de la porte.
- Hauteur utile de lavage 33,5 cm, assiette Ø36 (Ø39 cm avec panier M251-M252).
- Panier carré 50x50 cm. (en dotation 1 panier pour assiettes, 1 panier universel, 2 godets à couverts).
- Bras de lavage et de rinçage inférieurs/supérieurs dédoublés.
- Durée cycle de lavage 60-90-120-150-180 secondes (potential 360÷1080 pz/h).
- Affichage des températures du boiler et de la cuve.
- Compte à rebours en minutes et secondes du cycle de lavage en cours durant le fonctionnement.
- Doseur produit de rinçage incorporé
- Cycle de nettoyage automatique (CLN).
- Chaudière incorporée réalisée en acier inox AISI 304L et isolée.
- Chauffage cuve et chaudière (en échange) par résistances électriques blindées à protection thermostatique.
- Capacité de la cuve lt. 16 et du boiler lt. 8.
- Consommation eau pour cycle lt. 3,5 - Pression eau d'alimentation ATE 1,5-3,0 - Température max eau d'alimentation 50°C.
- Résistance de la cuve kW 2,5 - Résistance du boiler kW 3,0.
- Puissance de la pompe de lavage Hp 0,75.
- Niveau sonore à 1 mt. < 70 dbA.
- Puissance totale kW 3,55.

Note



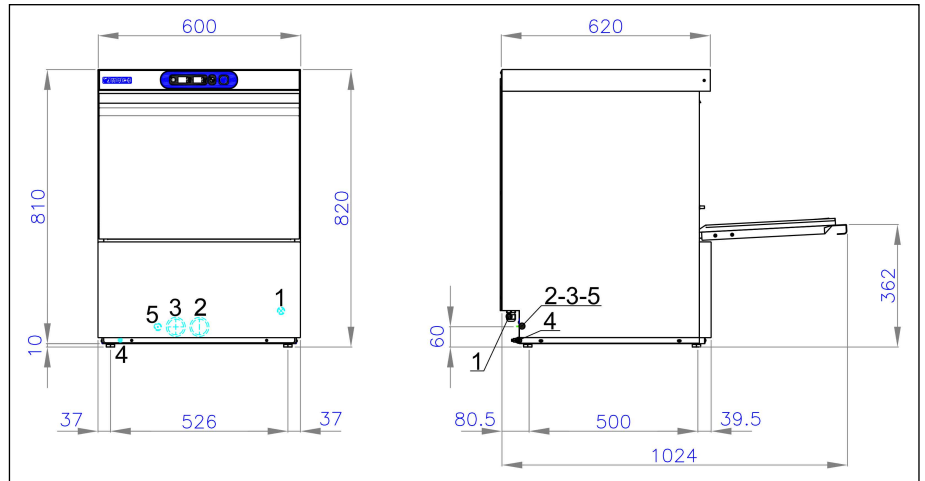
- |  |                                |
|--|--------------------------------|
| 1. Entrée câble d'alimentation 3x1,5 (230Vx1-50Hz) | 3. Tuyau de chargement Ø3/4" G |
| 2. Tuyau de vidange Ø30 Hmax=6 cm.                 | 4. Équipotential               |
|  | 5. Entrée doseurs              |



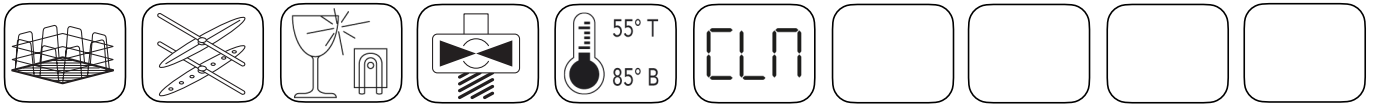
- Double paroi.
- Cuve moulée à angles arrondis.
- Filtres sur toute la surface de la cuve.
- Clavier TOUCH simple et intuitif qui offre 5 temps de lavages configurés.
- Micro-interrupteur magnétique entraînant l'arrêt de la machine en cas d'ouverture de la porte.
- Hauteur utile de lavage 33,5 cm, assiette Ø36 (Ø39 cm avec panier M251-M252).
- Panier carré 50x50 cm. (en dotation 1 panier pour assiettes, 1 panier universel, 2 godets à couverts).
- Bras de lavage et de rinçage inférieurs/supérieurs dédoublés.
- Durée cycle de lavage 60-90-120-150-180 secondes (potential 360÷1080 pz/h).
- Affichage des températures du boiler et de la cuve.
- Compte à rebours en minutes et secondes du cycle de lavage en cours durant le fonctionnement.

- Doseur produit de rinçage incorporé.
- Cycle de nettoyage automatique (CLN).
- Chaudière incorporée réalisée en acier inox AISI 304L et isolée.
- Chauffage cuve et chaudière (en échange) par résistances électriques blindées à protection thermostatique.
- Pompe de vidange incorporée.
- Capacité de la cuve lt. 16 et du boiler lt. 8.
- Consommation eau pour cycle lt. 3,5 - Pression eau d'alimentation ATE 1,5-3,0 - Température max eau d'alimentation 50°C.
- Résistance de la cuve kW 2,5 - Résistance du boiler kW 3,0.
- Puissance de la pompe de lavage Hp 0,75.
- Niveau sonore à 1 mt. < 70 dbA.
- Puissance totale kW 3,55.

Note



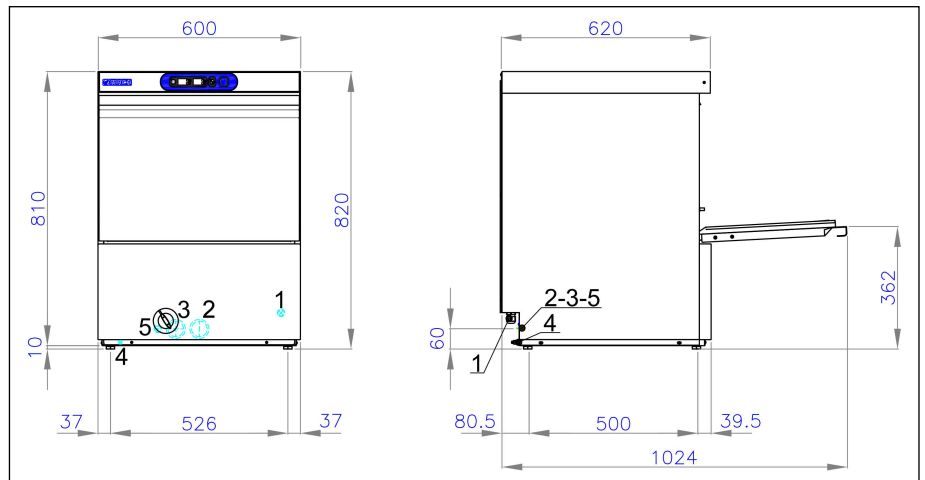
- |   |                                |
|---|--------------------------------|
| 1. Entrée câble d'alimentation 5x2,5<br>(400Vx3N/230Vx3N/230Vx1-50Hz) | 3. Tuyau de chargement Ø3/4" G |
| 2. Tuyau de vidange Ø30 Hmax=6 cm.                                    | 4. Équipotential               |
|   | 5. Entrée doseurs              |



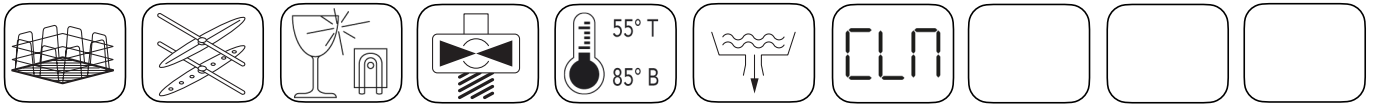
- Double paroi.
- Cuve moulée à angles arrondis.
- Filtres sur toute la surface de la cuve.
- Clavier TOUCH simple et intuitif qui offre 5 temps de lavages configurés.
- Micro-interrupteur magnétique entraînant l'arrêt de la machine en cas d'ouverture de la porte.
- Hauteur utile de lavage 33,5 cm, assiette Ø36 (Ø39 cm avec panier M251-M252).
- Panier carré 50x50 cm. (en dotation 1 panier pour assiettes, 1 panier universel, 2 godets à couverts).
- Bras de lavage et de rinçage inférieurs/supérieurs dédoublés.
- Durée cycle de lavage 60-90-120-150-180 secondes (potential 360÷1080 pz/h).
- Affichage des températures du boiler et de la cuve.
- Compte à rebours en minutes et secondes du cycle de lavage en cours durant le fonctionnement.
- Doseur produit de rinçage incorporé.
- Cycle de nettoyage automatique (CLN).
- Chaudière incorporée réalisée en acier inox AISI 304L et isolée.
- Chauffage cuve et chaudière (en échange) par résistances électriques blindées à protection thermostatique.
- Capacité de la cuve lt. 16 et du boiler lt. 8.
- Consommation eau pour cycle lt. 3,5 - Pression eau d'alimentation ATE 1,5-3,0 - Température max eau d'alimentation 50°C.
- Résistance de la cuve kW 2,5 - Résistance du boiler kW 4,5 (Alimentation eau froide kW 6,0).
- Puissance de la pompe de lavage Hp 0,75.
- Niveau sonore à 1 mt. < 70 dbA.
- Puissance totale kW 5,05.

Note





- |   |                                |
|---|--------------------------------|
| 1. Entrée câble d'alimentation 5x2,5<br>(400Vx3N/230Vx3N/230Vx1-50Hz) | 3. Tuyau de chargement Ø3/4" G |
| 2. Tuyau de vidange Ø30 Hmax=6 cm.                                    | 4. Équipotential               |
|   | 5. Entrée doseurs              |

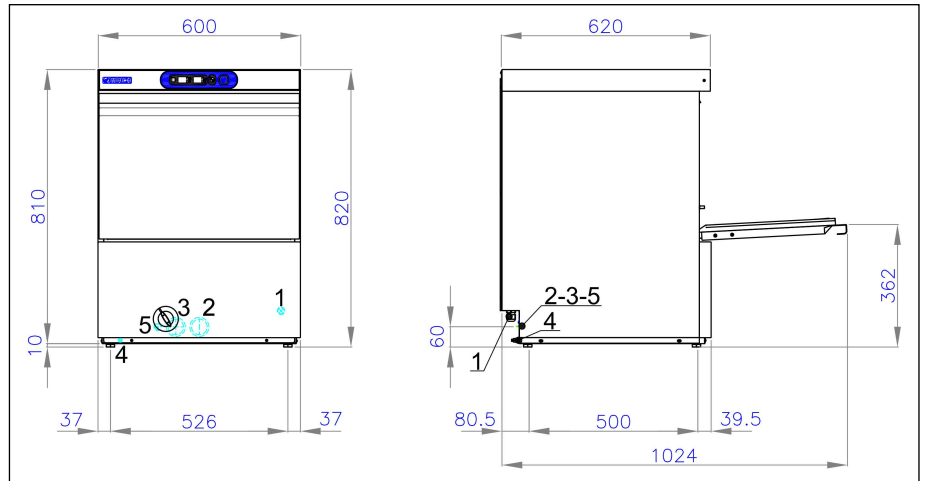


- Double paroi.
- Cuve moulée à angles arrondis.
- Filtres sur toute la surface de la cuve.
- Clavier TOUCH simple et intuitif qui offre 5 temps de lavages configurés.
- Micro-interrupteur magnétique entraînant l'arrêt de la machine en cas d'ouverture de la porte.
- Hauteur utile de lavage 33,5 cm, assiette Ø36 (Ø39 cm avec panier M251-M252).
- Panier carré 50x50 cm. (en dotation 1 panier pour assiettes, 1 panier universel, 2 godets à couverts).
- Bras de lavage et de rinçage inférieurs/supérieurs dédoublés.
- Durée cycle de lavage 60-90-120-150-180 secondes (potential 360÷1080 pz/h).
- Affichage des températures du boiler et de la cuve.
- Compte à rebours en minutes et secondes du cycle de lavage en cours durant le fonctionnement.

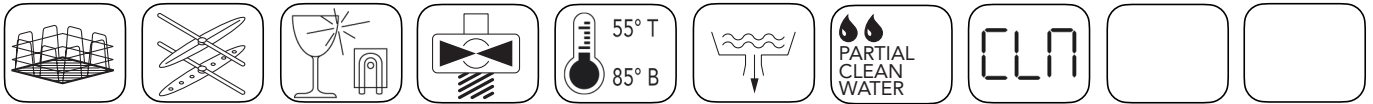
- Doseur produit de rinçage incorporé.
- Cycle de nettoyage automatique (CLN).
- Chaudière incorporée réalisée en acier inox AISI 304L et isolée.
- Chauffage cuve et chaudière (en échange) par résistances électriques blindées à protection thermostatique.
- Pompe de vidange incorporée.
- Capacité de la cuve lt. 16 et du boiler lt. 8.
- Consommation eau pour cycle lt. 3,5 - Pression eau d'alimentation ATE 1,5-3,0 - Température max eau d'alimentation 50°C.
- Résistance de la cuve kW 2,5 - Résistance du boiler kW 4,5 (Alimentation eau froide kW 6,0).
- Puissance de la pompe de lavage Hp 0,75.
- Niveau sonore à 1 mt. < 70 dbA.
- Puissance totale kW 5,05.

Note



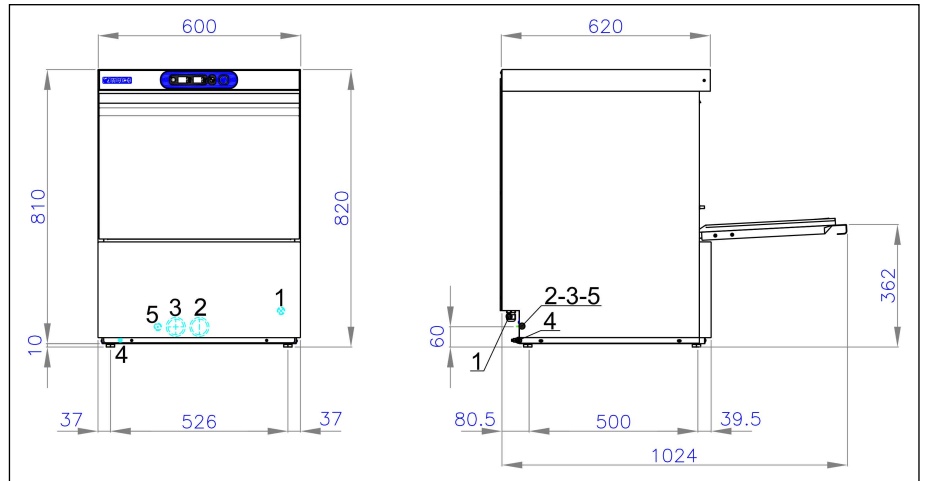


- |  |                                |
|--|--------------------------------|
| 1. Entrée câble d'alimentation 5x2,5 (400Vx3N/230Vx3N/230Vx1-50Hz) | 3. Tuyau de chargement Ø3/4" G |
| 2. Tuyau de vidange Ø30 Hmax=6 cm.                                 | 4. Équipotential               |
|  | 5. Entrée doseurs              |

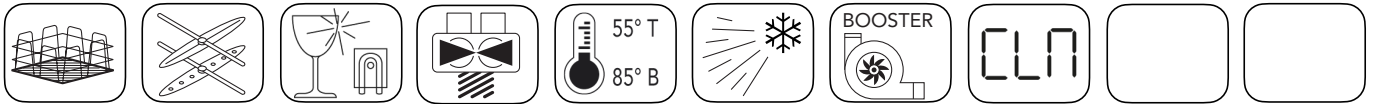


- Double paroi.
- Cuve moulée à angles arrondis.
- Filtres sur toute la surface de la cuve.
- Clavier TOUCH simple et intuitif qui offre 5 temps de lavages configurés.
- Micro-interrupteur magnétique entraînant l'arrêt de la machine en cas d'ouverture de la porte.
- Hauteur utile de lavage 33,5 cm, assiette Ø36 (Ø39 cm avec panier M251-M252).
- Panier carré 50x50 cm. (en dotation 1 panier pour assiettes, 1 panier universel, 2 godets à couverts).
- Bras de lavage et de rinçage inférieurs/supérieurs dédoublés.
- Durée cycle de lavage 90-120-150-180-210 secondes (potential 306÷720 pz/h).
- Affichage des températures du boiler et de la cuve.
- Compte à rebours en minutes et secondes du cycle de lavage en cours durant le fonctionnement.
- Doseur produit de rinçage incorporé.
- Cycle de nettoyage automatique (CLN).
- Chaudière incorporée réalisée en acier inox AISI 304L et isolée.
- Chauffage cuve et chaudière (en échange) par résistances électriques blindées à protection thermostatique.
- Pompe de vidange incorporée.
- Renouvellement partiel de l'eau à chaque cycle - vidange automatique de 3,5 litres d'eau (sale) environ, entre la phase de lavage et de rinçage.
- Capacité de la cuve lt. 16 et du boiler lt. 8.
- Consommation eau pour cycle lt. 3,5 - Pression eau d'alimentation ATE 1,5-3,0 - Température max eau d'alimentation 50°C.
- Résistance de la cuve kW 2,5 - Résistance du boiler kW 4,5 (Alimentation eau froide kW 6,0).
- Puissance de la pompe de lavage Hp 0,75.
- Niveau sonore à 1 mt. < 70 dbA.
- Puissance totale kW 5,05.

Note

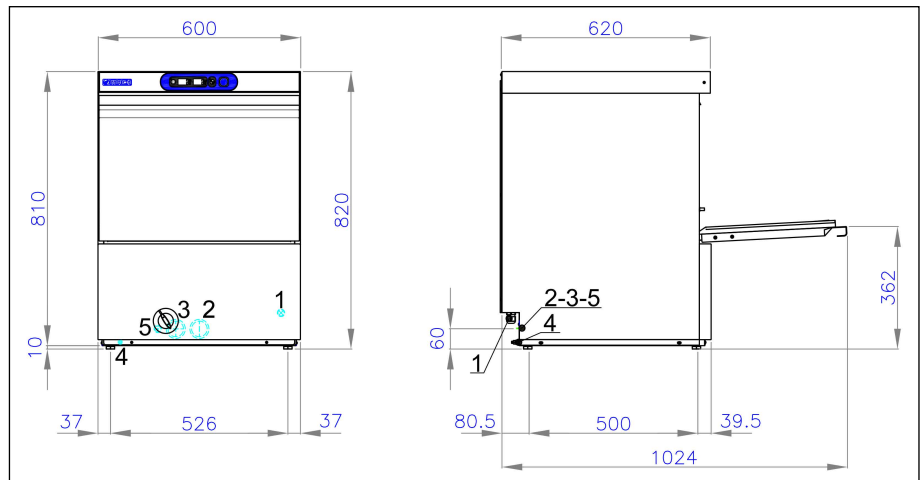


- |  |                                |
|--|--------------------------------|
| 1. Entrée câble d'alimentation 5x2,5 (400Vx3N/230Vx3N/230Vx1-50Hz) | 3. Tuyau de chargement Ø3/4" G |
| 2. Tuyau de vidange Ø30 Hmax=6 cm.                                 | 4. Équipotential               |
|  | 5. Entrée doseurs              |

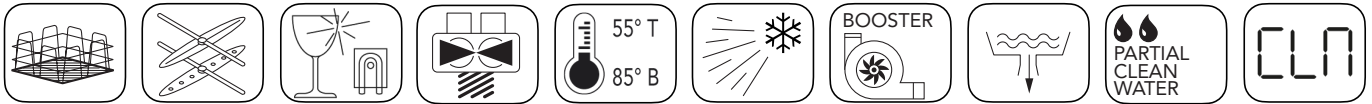


- Double paroi.
- Cuve moulée à angles arrondis.
- Filtres sur toute la surface de la cuve.
- Clavier TOUCH simple et intuitif qui offre 5 temps de lavages configurés.
- Micro-interrupteur magnétique entraînant l'arrêt de la machine en cas d'ouverture de la porte.
- Hauteur utile de lavage 33,5 cm, assiette Ø36 (Ø39 cm avec panier M251-M252).
- Panier carré 50x50 cm. (en dotation 1 panier pour assiettes, 1 panier universel, 2 godets à couverts).
- Bras de lavage et de rinçage inférieurs/supérieurs dédoublés.
- Rinçage froid manuel temporisé.
- Durée cycle de lavage 60-90-120-150-180 secondes (potential 360÷1080 pz/h).
- Affichage des températures du boiler et de la cuve.
- Compte à rebours en minutes et secondes du cycle de lavage en cours durant le fonctionnement.
- Doseur produit de rinçage incorporé.
- Cycle de nettoyage automatique (CLN).
- Pompe de rinçage et chaudière atmosphérique incorporée réalisée en acier inox AISI 304L et isolée.
- Chauffage cuve et chaudière (en échange) par résistances électriques blindées à protection thermostatique.
- Capacité de la cuve lt. 16 et du boiler lt. 8.
- Consommation eau pour cycle lt. 3,5 - Pression eau d'alimentation ATE 1,5-3,0 - Température max eau d'alimentation 50°C.
- Résistance de la cuve kW 2,5 - Résistance du boiler kW 4,5 (Alimentation eau froide kW 6,0).
- Puissance de la pompe de lavage Hp 0,75.
- Puissance pompe de rinçage kW 0,30.
- Niveau sonore à 1 mt. < 70 dbA.
- Puissance totale kW 5,05.

Note



- |   |                                |
|---|--------------------------------|
| 1. Entrée câble d'alimentation 5x2,5<br>(400Vx3N/230Vx3N/230Vx1-50Hz) | 3. Tuyau de chargement Ø3/4" G |
| 2. Tuyau de vidange Ø30 Hmax=6 cm.                                    | 4. Équipotential               |
|   | 5. Entrée doseurs              |



- Double paroi.
- Cuve moulée à angles arrondis.
- Filtres sur toute la surface de la cuve.
- Clavier TOUCH simple et intuitif qui offre 5 temps de lavages configurés.
- Micro-interrupteur magnétique entraînant l'arrêt de la machine en cas d'ouverture de la porte.
- Hauteur utile de lavage 33,5 cm, assiette Ø36 (Ø39 cm avec panier M251-M252).
- Panier carré 50x50 cm. (en dotation 1 panier pour assiettes, 1 panier universel, 2 godets à couverts).
- Bras de lavage et de rinçage inférieurs/supérieurs dédoublés.
- Rinçage froid manuel temporisé.
- Durée cycle de lavage 90-120-150-180-210 secondes (potential 306÷720 pz/h).
- Affichage des températures du boiler et de la cuve.
- Compte à rebours en minutes et secondes du cycle de lavage en cours durant le fonctionnement.
- Doseur produit de rinçage incorporé.
- Cycle de nettoyage automatique (CLN).
- Pompe de rinçage et chaudière atmosphérique incorporée réalisée en acier inox AISI 304L et isolée.
- Chauffage cuve et chaudière (en échange) par résistances électriques blindées à protection thermostatique.
- Pompe de vidange incorporée.
- Renouvellement partiel de l'eau à chaque cycle - vidange automatique de 3,5 litres d'eau (sale) environ, entre la phase de lavage et de rinçage.
- Capacité de la cuve lt. 16 et du boiler lt. 8.
- Consommation eau pour cycle lt. 3,5 - Pression eau d'alimentation ATE 1,5-3,0 - Température max eau d'alimentation 50°C.
- Résistance de la cuve kW 2,5 - Résistance du boiler kW 4,5 (Alimentation eau froide kW 6,0).
- Puissance de la pompe de lavage Hp 0,75.
- Puissance pompe de rinçage kW 0,30.
- Niveau sonore à 1 mt. < 70 dbA.
- Puissance totale kW 5,05.

Note